

트로피칼 하우스에서 나타나는 월드뮤직요소 분석 -Ed Sheeran의 《Deluxe》 앨범 중 <Shape of you>를 중심으로-

박범근* 조태선**
*라엘실용음악학원, **청운대학교 실용음악과
*e-mail:parkbum64@naver.com
**e-mail:entheos@korea.com

An analysis on the Use of World Music in Tropical House -<Shape of you>of Ed sheeran Focused on the song of Deluxe -

Beom - Geun Park* , Tae-Seon Cho**

* Rael Music Academy

**Dept of Applied Music, Choongwoon University

요 약

에드시런(Ed sheeran)은 최고의 팝 가수로서 미국음악을 대표하는 아티스트이다. 미국의 음악시장은 현재 EDM(Electronic dance music)과 힙합장르가 자리를 잡고 있으며 빌보드 차트 또한 이러한 장르들의 선전이 계속 되고 있다. EDM음악 중에서도 트로피칼 하우스와 몸바톤이라고 불리는 EDM의 하위 장르가 전 세계 적으로 인기를 끌었는데 이 두 장르의 특징은 전자음악적 요소와 댄스뮤직의 요소, 그리고 월드뮤직적인 요소가 장르안에 들어가 있다는 것이다. 자메이카 음악에서 파생된 뎀보우 리듬과 켈틱음악의 혼파이프 리듬, 전통적인 느낌을 주는 화성과 멜로디 진행, 그리고 전통적인 악기의 사용까지 다양한 요소가 들어가 있음을 알 수가 있다. 본 논문에서는 트로피칼 하우스 장르의 음악인 에드시런의 <Shepe of you>를 분석하여 트로피칼 하우스 장르 안에 숨어있는 월드 뮤직 요소들을 리듬적, 화성적, 전통악기 적으로 연구 하여 월드뮤직 요소가 EDM장르에서 어떻게 사용되고 있는지 알아 볼 것이다.

1. 서 론

초창기 EDM(Electronic dance music)은 말그대로 드럼머신등의 전자 사운드로 이루어져 있는 음악을 통틀어서 부르는 말이 었다. 그러나 2010년에 EDM 아티스트인 데이빗게타 이후로 미국내에서의 EDM 음악이 음지에서 양지로 끌어 올려지면서 엄청난 상업적 성공을 이루게 되었고, 이에 따라 EDM음악은 거대한 산업규모의 시장을 이루게 된다. 이후 EDM이라는 이름은 상업적인 전자음악을 이르는 말이 되었다. 전략적으로 사용 가능한 락 페스티벌을 대신 하여 EDM페스티벌이 생겨 났고 이 거대한 음악산업구조에 의해 EDM아티스트들은 매년 똑같은 사운

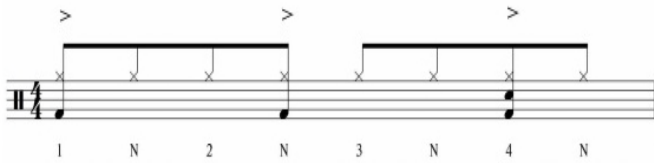
드와 방식의 음악을 찍어 내듯이 만들게 된다. 이에 지친 리스너들은 새로운형식의 EDM음악을 원하게 되었으며 아티스트들 또한 점차 월드뮤직에 눈을 돌리게 되면서 EDM과 월드뮤직이라는 조합이 탄생하게 된다. 그중 대표적인 장르인 트로피칼 하우스 장르의 음악은 이국적인 느낌이 특징인 장르로써 Ed sheeran의 <Shepe of you>, Major Lazer & DJ snake의 <Lean on>등의 히트곡을 낳았으며 국내 K-POP시장에도 영향을 끼쳐 청하의 <Why don't you know>와 같은 히트곡을 낳았다. 오늘 분석해 볼 에드시런의 <Shepe of you>는 2017년도 빌보드 차트 연간 1위를 달성하였으며 유튜브 조회 수 또한 38억회를 넘는 최고의 히트곡이라고 할 수있다. 혼

파이프 리듬의 마림바 플럭의 소리를 시작으로 카혼과 같은 전통악기의 사용과 민속적인 색채의 유니즌 멜로디가 돋보이는 곡이다.

2. 본 론

애드 시런의 <Shape of you>는 노래의 시작부터 끝까지 마림바 플럭의 사운드와 카혼의 연주가 채워져 있다. 음악 전체적으로 사용된 리듬은 자메이카 음악 장르 중 하나인 댄스홀 음악의 리듬을 사용하고 있다. 댄스홀의 리듬은 1박, 2N박, 4박에 킥 드럼을 사용하고 동시에 하이햇의 악센트가 들어가게 된다. 스네어 드럼은 4박에서 동시에 나오게 된다.

<악보 1 - 댄스홀 리듬>



<악보 2 - Shape of you 마림바 플럭 리듬>



Shape of you 의 마림바 플럭의 리듬 또한 댄스홀에서의 악센트 위치에서 정확하게 연주되고 있음을 알 수가 있다. 마림바 플럭의 연주가 시작되고 바로 전통악기 카혼의 연주가 시작되는데, 이 카혼의 리듬을 분석하여 보면 이 또한 댄스홀의 리듬과 같다.

처음 16분 음표에서 Bass드럼이 나오고 첫 번째 박자의 4번째 16분음표와 두 번째 박자의 3번째 16분음표에 악센트가 들어가게 된다. 이 악센트의 위치는 댄스홀 리듬의 악센트 위치와 같다. 드럼의 리듬 또한 댄스홀의 리듬을 따르고 있지만, 두 번째 박자의 3번째 16분음표의 악센트는 스네어 드럼으로 바

뀌게 된다. 이러한 리듬적인 패턴이 노래를 처음부터 끝까지 이끌어 나가면서 곡에 지속적으로 전통적인 느낌을 주고 있다.

<악보 3 - Shape of you 카혼 리듬>



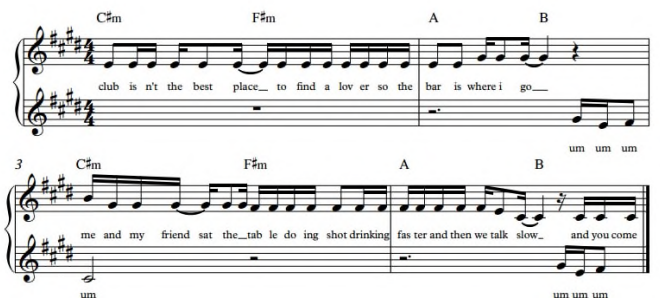
<악보 4 - Shape of you의 드럼 리듬>



Shape of you의 멜로디 선율은 C# 마이너 펜타토닉 스케일을 사용하고 있다. 펜타토닉 스케일은 아시아의 민속 음악, 그리고 아프리카 민속음악과 함께 여러 민속 음악에서 자주 사용되는 음계이다. 또한 A파트의 보컬은 화음 없이 단선율로써 단조로운 음만을 사용하여 진행되고 있는데 이는 켈틱음악의 특징 중에 하나이다. 또한 모노톤의 코러스가 사용되었으며, 또한 코러스의 선율 진행을 보면 마지막 음이 이 노래의 Tonic 음인 C#으로 끝나고 있는데 이 또한 켈틱음악의 특징이라고 볼 수 있다.

메인의 보컬 멜로디가 선창한 후에 코러스가 이어 받아주는 콜 앤 리스폰스(Call & Response) 형태의 멜로디 진행을 보이는데 이는 이 노래에 민속적인 느낌을 지속적으로 주는데 크게 기여한다.

<악보 5 - Shape of you A파트 멜로디 선율>



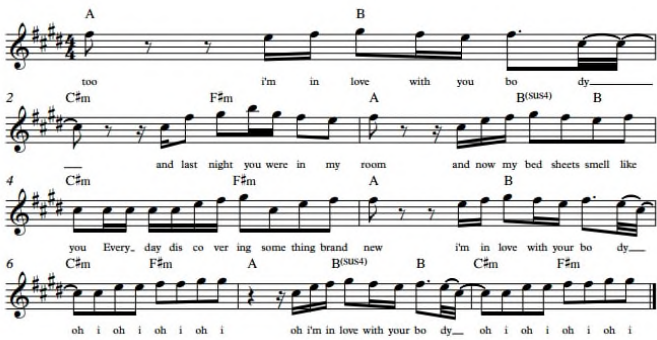
Shape of you B파트에서는 메인의 멜로디를 더블링으로 녹음하고 한 옥타브 위의 멜로디를 유니즌으로 녹음하여 같이 사용하였다. 화음을 사용하지 않고 유니즌으로 풍부한 배음을 만들어 사용함으로써 켈틱음악의 특징을 잘 표현하고 있다.

<악보 6 - Shape of you B파트 멜로디 선율>



Shape of you의 Chorus 파트 또한 유니즌과 더블링을 사용하여 녹음을 하였으며 멜로디의 끝은 항상 C#음으로 끝나게 된다. 이는 켈틱음악의 특징을 강하게 나타내어 주고 있다.

< 악보 7 - Shape of you 의 Chorus와 Hook파트>



Shape of you의 Hook파트에서는 A파트에서 사용되었던 콜 앤 리스폰스(Call & Response) 형태의 멜로디 진행으로 코러스와 메인멜로디가 주고 받는 식의 노래가 이어진다. 또한 코러스의 Oh I - Oh I 부분에서는 더욱더 다양한 유니즌 녹음을 통해 민속적인 느낌을 강하게 나타내어 주고 있으며 C#m의 근음인 C#으로 시작하여 3도 상향음인 E음을 사용하고, F#의 근음인 F#음으로 시작하여 E음의 3도 상향음인 G#으로 마친다. 코드톤의 사용과 3도 상향의 사용은 켈틱음악의 주요한 성향이다. Shape of you의 Hook파트는 전통적인 음악 요소가 가장 많이

돋보이는 부분이라고 할 수 있다.

3. 결 론

본 논문은 애드시런의 <Shape of you>를 분석하여 월드뮤직적인 요소가 현재 EDM음악에서 어떻게 사용되고 있는지 알아보았다. 자메이카 댄스홀의 리듬은 Shape of you 뿐만 아닌 수많은 EDM음악에서 사용되고 있으며 펜타토닉 스케일의 사용, 3도 도약의 형태, 화성적인 멜로디 진행보다는 단선율의 배음을 통한 노래의 표현 등 켈틱음악과 아시아, 아프리카의 민속 음악의 특징들이 다양하게 사용되고 있음을 알 수가 있다. 또한 핸드 드럼과 같은 전통 악기들이 사용되었는데 이러한 악기들의 사용은 지속적으로 노래에 민속적인 느낌을 주게 한다. 다양한 전통악기의 사용, 그리고 민속적인 선율과 노래 방식이 앞으로 어떠한 새로운 장르의 탄생을 야기할 지 기대해 본다.

참고문헌

- [1] 김대희. 「EDM 스타일 K-POP 음악의 흐름에 관한 연구」 단국대학교 문화예술대학원, [2018] [국내석사]
- [2] 이신애. 「트로피칼 하우스(Tropical House)에서 나타나는 켈틱 음악(Celtic Music)의 특징 연구」 상명대학교 일반대학원 [2017] [국내석사]