

KTX 2차 구동장치에 대한 예방정비 비용의 최적화에 관한 연구 \_\_\_\_\_ 정진태, 김철수 1

오픈 소스 프로젝트를 위한 도커 기반 버전 관리 기법 \_\_\_\_\_ 이윤진, 임성락 8

양생조건에 따른 SSG공법의 일축압축강도 평가 \_\_\_\_\_ 최용성, 김병일, 문인숙, 허 준 15

온라인 커뮤니티를 매개로한 공동체가 근린관계에 미치는 영향 - 목동 'The Sharp' 공동주택 중심으로 \_\_\_\_\_ 김성길 21

장애인 주택개조 빈도 및 중요도 비교분석 - 접근로 및 내부공간을 중심으로 - \_\_\_\_\_ 이규일, 안성준 27

서울 일부 지역 노인들의 등속성 근기능, 유연성, 균형성 측정 및 평가 \_\_\_\_\_ 김석원, 손지훈 37

중장년층의 노후준비가 삶의 만족도에 미치는 영향연구 \_\_\_\_\_ 진주영, 하규수 45

폴리카프로락톤을 이용한 3차원 다공성 지지체 제조 및 특성 분석 \_\_\_\_\_ 김진태, 방종완, 현창용, 최효정, 김태형 58

간호정보제공이 내시경 정맥하 박리술 환자의 시술 전 불안 및 불확실성에 미치는 효과 \_\_\_\_\_ 신은정, 이명숙 66

남자 중 · 고등학생의 인터넷 게임중독에 미치는 영향요인 비교 연구 \_\_\_\_\_ 권 진, 박지은, 오지영 75

국내 도시가스의 시간대별 수요 예측 \_\_\_\_\_ 한정희, 이근철 87

결혼이주여성의 차별경험과 삶의 만족도와의 관계 \_\_\_\_\_ 최연희, 이현숙 96

중년기 성인의 당뇨병 유병률에 대한 생리적 지표 및 생활습관 비교 \_\_\_\_\_ 금혜선, 서순림 104

모바일 게임의 크로스 프로세스인 소비자 게임 수용태도에 미치는 영향 \_\_\_\_\_ 박정민, 홍혜련, 황현석 112

신경병증 통증 모델에서 Carbenoxolone과 P2x receptor 길항제의 효과 \_\_\_\_\_ 구인영, 문선정, 가경환, 박민경 123

한국어반 리더 레코 관리 측정도구의 신뢰도와 타당도 \_\_\_\_\_ 한정희, 김남은 129

EGR 밸브 용 모터 특성 분석 \_\_\_\_\_ 허준호, 이선봉 137

간호대학생의 대인관계, 임상실습 스트레스 및 임상실습 만족도 간의 관계 \_\_\_\_\_ 곽해원, 이지은 147

비보간계열 대학생의 자동제동장치와 심폐소생술에 대한 지식, 태도 및 수행능력 \_\_\_\_\_ 김미희, 이은숙, 전상은 156

스크린 도어 모터 시스템의 동하중 상태 구동강성 검증 \_\_\_\_\_ 이준현, 이선봉 164

장애이동부모의 사회화지지 가족간강성 및 우울의 구조모형 \_\_\_\_\_ 금해숙, 신영희, 김혜영 171

간호사의 멘토링 기능과 조직시민행동이 간호업무성과에 미치는 영향 \_\_\_\_\_ 박경희, 한창원 179

재활전도병원에 입원중인 뇌졸중 환자 주 돌봄 제공자의 스트레스 영향요인 \_\_\_\_\_ 김남희, 태영숙, 최윤숙, 배주희 188

비전 이미지 프로세싱을 이용한 외관검사기 가능한 기계시스템 및 비전 알고리즘 개발 \_\_\_\_\_ 김영춘, 김영민, 김성일, 김홍배, 조문택 202

경유차 배기가스 저감용 환상유동층 촉매반응장치의 유동특성에 관한 연구 \_\_\_\_\_ 이만식, 금성민 209

세로형 스텔 그레이팅의 음역과 변형에 관한 연구 \_\_\_\_\_ 임경숙, 임병철, 박성훈 214

전기저항식 로드셀을 이용한 공동간장시스템 개발 및 성능실험 \_\_\_\_\_ 박태현, 전경식 220

한국 청소년의 대표 인쇄자수 및 3D 인쇄형상자료에 관한 연구 \_\_\_\_\_ 최승일 227

유 · 아동의 첫출생 시기에 따른 치아우식증 분석 \_\_\_\_\_ 김혜연, 이미희, 김지혜 233

교사 리더십이 유아교사의 조직 내 인간관계에 미치는 영향 \_\_\_\_\_ 마지순, 안라리, 강영식 240

조영 시뮬레이션을 이용한 설치 환경별 차광판 선정에 관한 연구 \_\_\_\_\_ 박형구, 구진희, 이규목 246

군수품 정부품보합동계화에 FMEA 분석결과와 적용방안 및 적용결과의 고찰 \_\_\_\_\_ 이영우, 권인규 252

1.8GHz 대역용 CPWG 안테나 연구 \_\_\_\_\_ 박용욱 259

콜 대체농가의 경영효율성에 영향을 주는 원인분석 \_\_\_\_\_ 김미옥, 이상래 265

반차기업의 보유역량과 경쟁전략이 경영성과에 미치는 영향 \_\_\_\_\_ 박경미, 황재원 272

병원간호사의 변혁적 리더십과 조직몰입의 관계에서 미치는 사회적 자본의 매개효과 \_\_\_\_\_ 김순구, 서영숙 282

임상간호사의 기본소생술 수행의지에 관한 구조방정식 모형 분석 \_\_\_\_\_ 엄동훈, 황지영, 전명희, 김동욱 290

연성 대장내시경의 형상추정을 위한 센서네트워크의 설계 \_\_\_\_\_ 이재우 299

온라인 구전정보의 특성이 구전효과에 미치는 영향에 관한 연구 \_\_\_\_\_ 최영민, 배상국 307

대학의 특허경영전문가 활용에 따른 기술이전성과에 관한 연구 \_\_\_\_\_ 김규태, 이장수, 정명선 315

슬더링 시스템의 온도 제어를 위한 퍼지 F 제어기 설계 \_\_\_\_\_ 오갑식, 강근택 325

공정탐색 모형을 활용한 배움의 학교공동체 수업모형 설계 \_\_\_\_\_ 김효정, 박수홍, 하성철 334

국내 중구인 유학생의 구강건강관리행태에 따른 구강건강 삶의 질 \_\_\_\_\_ 심재숙, 이미라, 강윤미 343

지역주민들의 행복수준에 영향을 미치는 도시환경특성에 대한 실증분석: 서울시를 대상으로 \_\_\_\_\_ 이우민, 서승연, 이경환 351

중소기업 제조업체 근로자의 행복감 영향 요인 \_\_\_\_\_ 이 숙, 박현정 361

IZTO/Ag/IZTO 다중 투명전극을 이용한 인공용 웨어러블 안테나 \_\_\_\_\_ 홍승만, 김용성, 정창원 372

전기분전변용 블록형 부스 바의 구조 설계 연구 \_\_\_\_\_ 권영민, 황찬규, 김근호, 한 희 378

간강검진 수진자에서 담낭유종과 생화학적검사, 대사중추군 및 생활습관의 관련성 \_\_\_\_\_ 박연희, 강재선, 이혜남 386

요양보호사들의 치매노인 돌봄 경험 \_\_\_\_\_ 이봉숙 394

경영혁신 패턴 분석을 활용한 물류서비스성과에 관한 실증연구 \_\_\_\_\_ 이상훈, 전재한 402

환자 개인정보보호에 관한 지파위생사의 지식과 인식도 및 실천도에 관한 연구 \_\_\_\_\_ 최혜진, 강현경 416

간호대학생의 중등 호흡기 중추군 예방을 위한 손 씻기 수행 빈도에 영향을 미치는 요인 \_\_\_\_\_ 임소희 427

간호대학생의 자이탄력성, 비판적사고 성향, 펠프리더십이 진로결정자기효능감에 미치는 영향 \_\_\_\_\_ 김건희, 황은희 436

간호사신문에 게재된 일-가정 양립 주제분석 \_\_\_\_\_ 김미경, 이경우 446

남자 간호학생의 분만실 실습 체험 \_\_\_\_\_ 김경아, 원미희, 신선화, 고기연, 최준경 458

장애인 행태를 고려한 피난 메뉴얼 비교연구 \_\_\_\_\_ 이장수 470

간호사가 경험하는 직장 내 괴롭힘 결과 측정도구 개발 \_\_\_\_\_ 이윤주 479

간호대학생의 외모만족도, 대인관계 성향이 우울에 미치는 영향 \_\_\_\_\_ 김윤경, 차남현 489

서귀포시 특급관광호텔 공용공간에서 나타나는 평면구성의 특징에 관한 연구 \_\_\_\_\_ 강봉유, 박철민 501

대학생의 전공선택 동기 및 전공만족도가 대학생활 적응에 미치는 영향 \_\_\_\_\_ 박안숙, 김혜경 511

생태관광 해설품질과 만족의 관계 \_\_\_\_\_ 전주영, 임연우 520

친유성 이크릴 수지로 처리된 폴리프로필렌 편직물의 유출차 성질 \_\_\_\_\_ 정화진 528

잔골재 종류 및 혼합방법 변화에 따른 100 MPa 급 초고강도 콘크리트의 공학적 특성 \_\_\_\_\_ 한민철, 이흥규 536

기후간호사의 일-가정양립경험: 가족화대기 간호사를 중심으로 \_\_\_\_\_ 김하나, 김정선 545

병원 밖에서 발생한 심인성 심장정지환자의 생존 관련 요인 7년간 국가심장정지조사사업 자료 활용 \_\_\_\_\_ 장수연, 김철용, 홍성욱 560

애원동물에 대한 태도와 초등학생의 공감능력과의 관계 \_\_\_\_\_ 원아람 570

성인의 평생학습 참여동기와 만족도 및 학습성과가 사회적자본 형성에 미치는 영향 \_\_\_\_\_ 윤종찬, 한상훈, 박명선 579

자가형 전기자동차 충전기를 위한 충전 알고리즘 개발 \_\_\_\_\_ 박대수, 김태경, 오성철 590

NCS기반 국가기술자격 활용가능성 실기평가 방법 개선에 관한 연구 \_\_\_\_\_ 정삼철, 최성우 596

12주간의 수중운동이 노인 골관절염 환자의 통각평형성과 통증요인에 미치는 영향 \_\_\_\_\_ 임순영, 어수주, 김승준, 허성준, 안경준, 이장규, 이종삼 601

고성능 컴퓨팅 기반 디지털매뉴팩처링 교과목의 산·학·연 협력 운영에 관한 사례연구 \_\_\_\_\_ 서영성, 박문식, 이상민 610

이선행 재료모델의 비선형 정적해석을 위한 강성추정 알고리즘 개발 \_\_\_\_\_ 정성진, 박세희 620

대한민국 성인에서 비만과 Uric acid의 관련성 \_\_\_\_\_ 박선영, 윤 현 627

TODI대중교통중심형 도시개발 특성 및 발전전략에 관한 연구 \_\_\_\_\_ 박진보 635

특정형상을 이용한 절삭가공부품의 가공순서 자동생성 \_\_\_\_\_ 우윤환, 강상욱 642

대퇴부골절 후 수술환자의 섬광과 임상예후와의 관계 \_\_\_\_\_ 신재관, 황선영 649

무동산 투자의 선호특성이 투자만족도 및 재투자여부에 미치는 영향 분석 \_\_\_\_\_ 백준석, 이주형 657

국부치료를 위한 Retractor용 LED 광섬유 의료보조용 장치 개발 \_\_\_\_\_ 어인수 666

경기도 문화콘텐츠산업의 지역혁신성 기반 산업생태계 핵심역량 분석 \_\_\_\_\_ 김연정 672

금융기관 내부마케팅정책이 종업원의 직무만족과 고객지향성에 미치는 영향에 관한 연구 \_\_\_\_\_ 김정근, 하규수 678

질의7만 사용자 프로파일링을 이용하는 개인화 웹 검색 \_\_\_\_\_ 윤성희 690

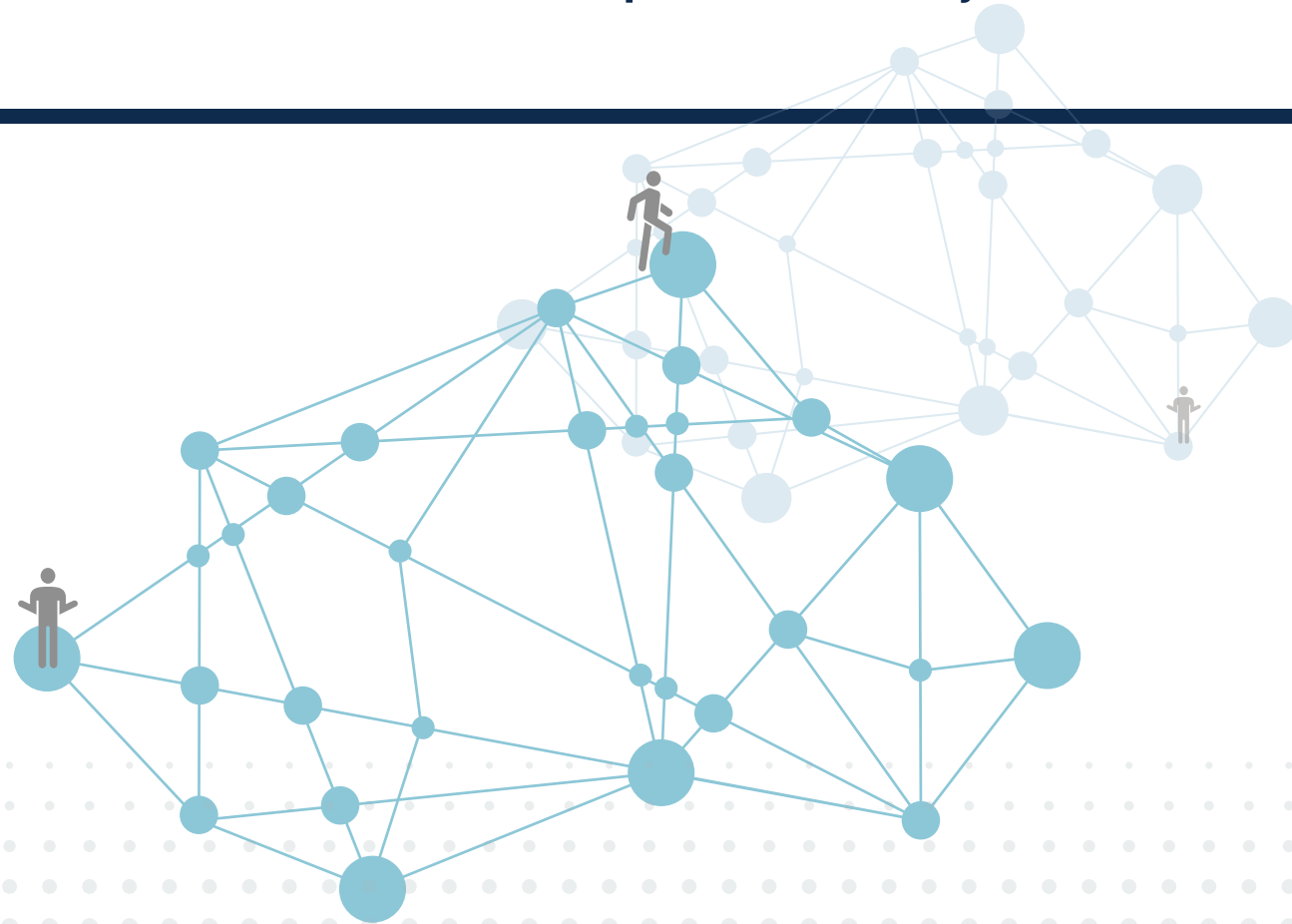
MVAS를 이용한 매입형 영구자석 동기전동기의 상수 주정 및 적응제어기법 \_\_\_\_\_ 양현석 697

SVM과 인공 신경망을 이용한 침입탐지 효과 비교 연구 \_\_\_\_\_ 조성래, 성행남, 안병혁 703

전열관군에서 압력과 항력 변동의 PSD 특성 연구 \_\_\_\_\_ 하지수 712

NFC 기술을 활용한 열App기반 자동 출결 관리 시스템 구현N \_\_\_\_\_ 김봉기 719

# 한국산학기술학회논문지



편집위원

- 위 원 장

이근왕(청운대)
- 부 위 원 장

김광환(건양대)  
장현태(한서대)
- 위 원

정승도(상명대)  
이영미(강원대)  
강소라(호서대)  
이무연(동아대)  
최명진(호원대)  
차시호(청운대)  
이주홍(홍익대)  
박준범(삼육대)  
안소연(원광대)  
이규영(중앙대)  
박정환(제주대)  
김준호(가람에듀케이션)  
전정환(경상대)  
김형주(군산대)  
손창효(부경대)  
차현종(광운대)

김선엽(남서울대)  
구진희(목원대)  
김영진(선문대)  
조태선(청운대)  
조정원(제주대)  
서영호(광운대)  
김은정(한국보건의료연구원)  
변해원(남부대)  
이성란(공주대)  
최보람(용인송담대)  
지영주(경남대)  
안종창(한양대)  
이동규(세종대)  
박민규(충원대)  
백승호(한국해양과학기술원)  
양호경(선문대)

연구윤리위원회

- 위 원 장

이기성(호원대)
- 부 위 원 장

오명관(혜전대)
- 간 사

노대석(한기대)
- 위 원

이근왕(청운대)  
박준규(서일대)  
최명진(호원대)  
조정원(제주대)  
김영춘(공주대)  
강영식(충남대)  
홍순관(혜전대)

박형근(남서울대)  
장석우(안양대)  
이광형(서일대)  
김민선(협성대)  
차시호(청운대)  
김태훈(성신여대)

한국산학기술학회논문지 제17권 제2호

인 쇄 2016년 2월 20일  
발 행 2016년 2월 29일  
발행인 이기성·이승근  
편집인 이근왕  
발행처 사단법인 한국산학기술학회  
인쇄처 내하기획

● 학회사무국주소

(31035) 충남 천안시 직산읍 직산로 136 충남테크노파크 정보영상융합센터 216호  
http://www.kais99.org E-mail : master@kais99.or.kr  
Tel : 041-589-0408 Fax : 041-589-0409

“This work was supported by the Korean Federation of Science and Technology Societies(KOFST)  
grant funded by the Korea government(MOSF&MSIP).”