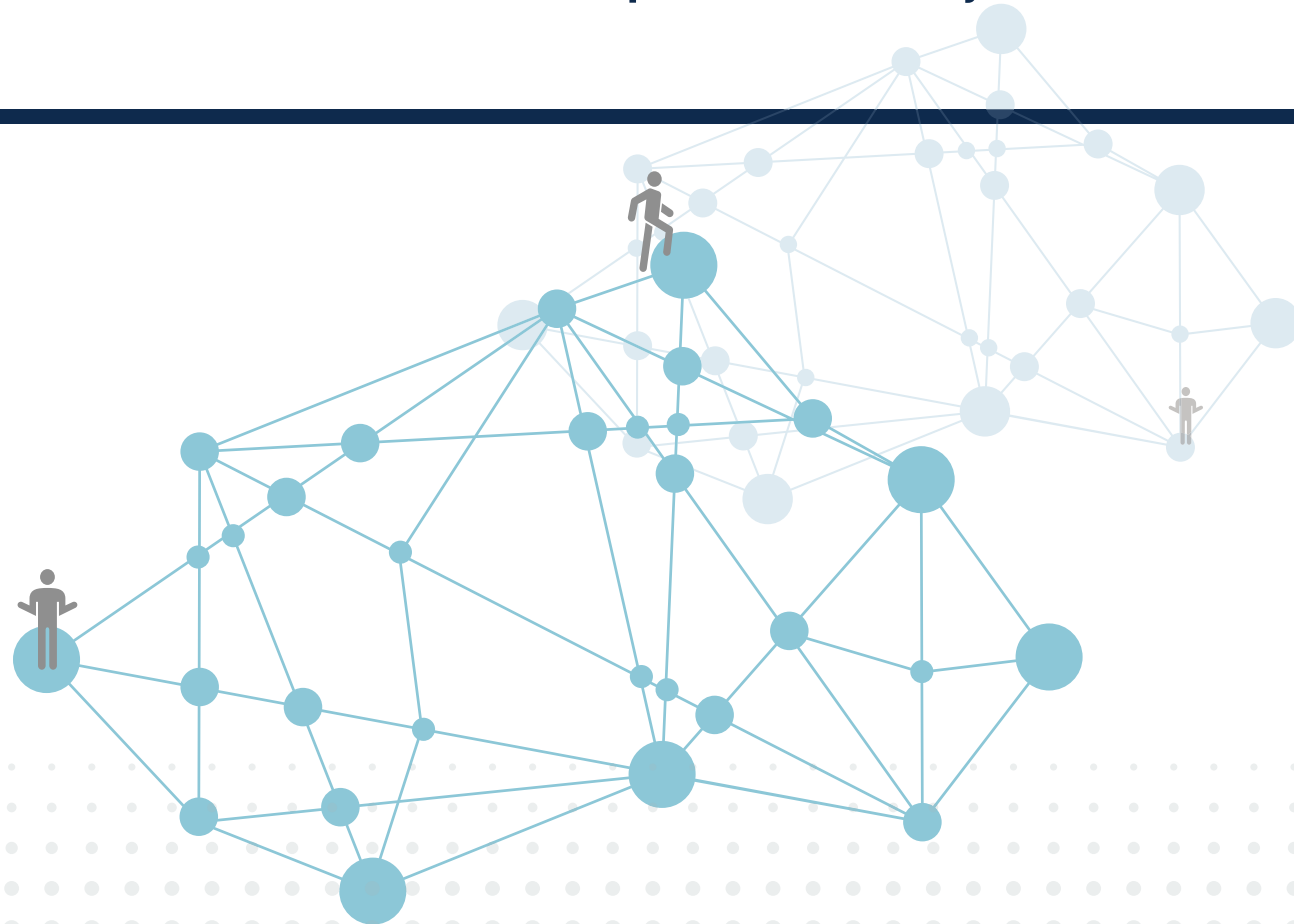


최적화 기법 효율성 개선을 위한 Multi-layered Harmony Search Algorithm의 개발 및 적용	이호민, 유도근, 이의훈, 최영환, 김중훈	1
셀룰로오스와 PET 복합체로 만들어진 가전용 기습소자	김내현	13
확률론적 상애주기비용-이익분석 기반 수명관리 최적화 기법	김진용	19
IGBT PWM Rectifier의 각상 개폐제어 알고리즘에 관한 연구	김승호, 박재범, 태동현, 김승중, 송중호, 노대석	26
메소코즘에서 USCG phase-II 형식승인 대비 영향력 평가에 따른 식물물량크론 대량 배양조건 확립 및 군집구조의 단위기변화	백승호, 이민지, 신경순	34
군수품 시험성적서 위·변조 방지 시스템 아키텍처에 대한 연구	이동현, 전수연, 배만재	43
천연고무받침이 설치된 스테인리스 볼탱크의 진동대 실험	김후승, 오 주, 정희영	52
도로터널시설 위험평가 모델링을 위한 방법론 연구	조인우, 한대용, 김승진, 윤종구	59
오픈소스 소프트웨어 기반의 소프트웨어 개발 과정에서 업무 성과에 미치는 영향을 미치는 요인	김윤우, 채명신	74
청소년의 스트레스 대처 행동과 도박중독과의 관계에서 비합리적 도박신념의 매개효과	김성봉, 장정임	85
플렉터빈의 출력과 회전속도를 이용한 풍속예측 출력제어	고승윤, 김호찬, 허종철, 강민재	92
3D 스캔 시 품질향상을 위한 소프트웨어 도포 자동화 장비 개발	김민섭, 조재홍, 김동수, 김동규, 홍석무	100
시니어 창업의사결정유형과 창업지원사업이 창업성과에 미치는 영향	유상정, 강해술	106
실시간 광선로량 감시를 위한 Nasy OTDR 신호 분석 방법	고대영, 박성준, 박아론, 김진봉, 나윤수	122
토목 표준도 기반의 BIM 라이브러리에 대한 객체 품질 검증 방법 연구 -응용사례를 중심으로	문현석, 김창윤, 조근하, 주기범	129
성인학습자의 평생학습 행복자수에 관한 연구	김미영, 강 훈	138
유아 문제행동 척도 개발을 위한 기초 연구	김정경, 강영식	147
대학생이 인식하는 삶의 의미에 대한 내용분석	박복소, 최은영, 박성윤, 박산정	160
기업가정신이 사회적 기업의 성과에 미치는 영향	이준화, 김상국	172
대학생의 SNS중독 경향성, 자기표현 및 대인관계문제 간의 관계	구해자, 이외선, 홍민주	180
금연통기단계에 따른 코칭프로그램이 환자 금연에 미치는 영향	곽미영, 황은정	188
중증난도 중증장애인 거주시설의 입지 및 거주공간 특성 연구	이광수, 이정수	199
스마트폰의 화면 크기가 과제 수행도에 미치는 영향	윤철호	209
아린이집 이용 영유아의 어머니와 교사에 대한 애착과 교사의 반응성과의 관계	김숙령	215
무인점수점 해매려 활용 통해 저사환경 심해탐사	민원기, 김중욱, 김용서, 김동성, 이만욱, 강정훈	222
평생교육사의 임파워먼트가 직무만족과 조직몰입에 미치는 영향에 관한 실증적 연구	방희봉	231
협력학습의 교육적 효과 및 학습자들의 수업 경험	이순석	243
주성분분석을 활용한 국내 재벌계열사들의 재무적 현금보유이론에 대한 검증	김한준	255
충청권 비도시 지역의 교통안전기술 설계 및 적용	조준영, 김윤식, 이만재	264
수상레저기구 등륙 시스템의 문제점과 개선 방안	양영철, 이재형	273
장애학생 접근성 확보를 위한 편의시설 현황연구 -전북 소재 4년제 대학을 중심으로-	장명화, 정성락, 이만규, 배선영	283
조기강도 개선제를 활용한 고성능 수축재감제의 성능 개선	박종필, 정용욱	296
간호대학생의 MBTI 성격유형에 따른 공감능력, 의사소통능력	채명옥	303
마음챙김기반 자비명상프로그램이 배우자 상실을 경험한 여성노인의 뇌 활성화와 스트레스에 미치는 영향 분석	김연경	312
갭 입도 변화에 따른 사질토의 지저력 향상 효과	김갑부, 문준호, 구고영, 전영우, 김영록	319
영어 유출수를 이용한 소수확발전율 수치의 유효특성 해석 및 시험	장선우, 이계복	325
산업장 화학 손상 환자에서 중증 화상에 영향을 미치는 요인	신희준, 오세광, 이한우	332
의료진담체계 정립을 위한 두 가지 정책 제안과 보건의료정책 거버넌스에 관한 연구	오동일	340
시공간 작업기억 수행능력에 따른 안정상태에서의 뇌파 특성 연구	정철우, 이철의, 위현욱, 최남숙, 박병운	351
과학 중심 융합인재교육(S-STeAM) 프로그램이 유아의 창의성 및 다중지능에 미치는 영향	송민서, 김형재	361
국내 및 수입브랜드의 핸드크림이 소비자 구매의도와 피부 유, 수분에 미치는 영향	서현우, 유선희	373
경전철 역사 개관설계 단계에서 기능분석 결과를 활용한 안전요구사항의 생성방법에 관한 연구	김주옥, 정호진, 박기준, 김주락, 한석윤, 이재천	382
우리나라 70세 이상 고령자의 연령대별 대다중후군의 분포 및 관련요인	송영수, 배남규, 조영재	392
80 MPa급 콘크리트를 활용한 이중형상 거더의 수평집합면 구조거동에 관한 실험적 연구	양인욱, 임 일, 하태열	400
사물성형기의 제어방식에 따른 사물장치 정밀도 검사	정현석, 유종학	414
시각구조분석에 의한 음성 감주대 가로의 지각된 환경지원성에 관한 연구	홍유선	420
한국어판 비정신과 간호사의 행동간강간호역량 측정도구의 신뢰도 및 타당도	한정원, 우희영	426
일부 119 구급대원의 직무스트레스가 피로도에 미치는 영향	최상수, 김경환	433
한국과 대만 B2B시장의 고객과의 관계 가치(relationship value)에 대한 연구	박창현	440
실험계획법을 이용한 ALBC3에 대한 고속화염용사의 최적 공정 설계	김명모, 임병철, 김민태, 박상홍	448
중년남성의 갱년기증상, 갱년성이 중년 위기에 미치는 영향	서은희, 김은영, 정은영	454
한반도의 해수면 상승을 고려한 설계조위 산정에 관한 연구	추태호, 심수용, 양다은, 박상진, 곽길신	464
친환경 에너지 절감형 전기운동기 기구설계	설동태	474
글로벌 금융위기 전후 금융시장 변동이 주택시장에 미치는 영향 분석	김상현, 김재준	480
숲 환경이 인터넷 중독 치료에 미치는 효과	오창훈, 박상규, 박정환, 오인자	489
구조방정시모형을 이용한 장기요양시설 노인의 신체적·정신적 기능 및 구강건강영향지수가 삶의 질에 미치는 영향 분석	신민우, 이영옥, 조영재	500
여성 유방암 환자의 림프부종 감소와 조절을 위한 운동의 효과: 체계적 고찰과 메타분석	김경희, 오기영	512
웹 클릭 스트림에서 고유용 과거 정보 탐색	창중혁	521
대학생의 긍정심리자본 향상 프로그램 개발 및 효과 분석	조운서	529
대학생 대상 인성교육 프로그램 관련 국내 연구논문의 통합적 고찰	김정선, 김한나	547
간호대학생의 임상실습만족도와 간호사 이미지가 간호전문직관에 미치는 영향	임경민, 조은주	556
다중 위성항법시스템 이용조건에 따른 위성측위 성능 분석	박준규, 염대용	567
파부미용사의 직무환경 및 작업준중간이 직무만족도에 미치는 영향	이정윤, 이인희	573
간호대학생의 학과만족도 영향 요인	조정애, 김장선	587
생분해성 폴락트릭 PLA(Polylactic acid) 퇴비화를 통한 생분해는 검토	문자영, 김명현, 이영태, 이현희, 노유한	596
공간정보산업 해외진출을 위한 공간정보 오픈플랫폼(V-Work) 패키지상품 모형 개발 연구	임용민, 이재용	606
대리인문제기 R&D지원사업 수혜기업성과에 미치는 영향에 관한 실증연구	왕동우, 최우석	615
군 병사의 따돌림 피해와 욕구좌절의 관계: 사회적지지와 중재효과	신소홍	622
GPS 위성통신과 아우이노를 이용한 에너지 절약형 LED 가로등 제어 시스템 개발에 관한 연구	이원범	632
방문요양보호사의 노인학대에 대한 인식	오창록, 강혜경	638
노년기 부부의 결혼생활 만족도와 삶의 만족도에 영향을 미치는 환경요인에 관한 연구 -배우자 지지의 조절효과를 중심으로-	나혜련, 김형수	646
국제유가 변동이 수출물가에 미치는 비대칭적 영향	홍성국, 김하연	663
대학생을 대상으로 한 완벽주의와 우울 및 불안의 관계에서 학업도움추구와 은폐의 매개효과	정은선, 하정희	671
아파트 규모별 하위시장과 소비심리지수의 선행성 및 인과성에 관한 연구	김구희, 김기홍, 이주형	682
해수산 roller Bacthrus roundiformis의 유상생식유도에 관한 염분 및 기사용 배양수의 효과	이근우, 심소영	692
청소년의 진로성숙도와 창업의도에 미치는 영향 연구	이해진, 황인호, 김진수	698
시뮬레이션을 활용한 외상환자 심습교육이 응급구조학과 학생들의 지식과 만족도 및 문제해결에 미치는 효과	문태영	710
유압발자실험을 이용한 손 티탄늄 판재의 소성유동곡선 평가(제2보)	김영석, 김진재	718
2차원 홀수범람해석을 위한 FEC-RAS 5.0 적용성 평가	이춘호, 이태근	726
자반조건 상호작용을 고려한 풍력발전터빈의 공진회피 진동수 산정을 위한 고유진동수 해석 연구	김명화, 강성용, 이윤우, 강영중	734
BPMN 방식을 이용한 공공임대주택 유지관리 업무 프로세스 모델	박경모	743
MSRP를 이용한 M2M 플랫폼 구조	김정호, 빈자배, 김승찬, 이재오	752
타일 환경 측정 시스템 개발 및 측정 II -금정터널 측정결과 분석-	박원희, 조영민	758
마이크로웨이브 발열양상에 의해 제작된 자심도 철도시스템용 PC BOX의 장기내구성 평가	고태훈, 유한주	766
Trisodium Citrate를 이용한 은 나노입자의 합성 및 분산성에 관한 연구	이종집	772

# 한국산학기술학회논문지



편집위원

- 위 원 장

이근왕(청운대)
- 부 위 원 장

김광환(건양대)  
장현태(한서대)
- 위 원

정승도(상명대)  
이영미(강원대)  
강소라(호서대)  
이무연(동아대)  
최명진(호원대)  
차시호(청운대)  
이주홍(홍익대)  
박준범(삼육대)  
안소연(원광대)  
이규영(중앙대)  
박정환(제주대)  
김준호(가람에듀케이션)  
전정환(경상대)  
김형주(군산대)  
손창효(부경대)  
차현종(광운대)

김선엽(남서울대)  
구진희(목원대)  
김영진(선문대)  
조태선(청운대)  
조정원(제주대)  
서영호(광운대)  
김은정(한국보건의료연구원)  
변해원(남부대)  
이성란(공주대)  
최보람(용인송담대)  
지영주(경남대)  
안종창(한양대)  
이동규(세종대)  
박민규(충원대)  
백승호(한국해양과학기술원)  
양호경(선문대)

연구윤리위원회

- 위 원 장

이기성(호원대)
- 부 위 원 장

오명관(혜전대)
- 간 사

노대석(한기대)
- 위 원

이근왕(청운대)  
박준규(서일대)  
최명진(호원대)  
조정원(제주대)  
김영춘(공주대)  
강영식(충남대)  
홍순관(혜전대)

박형근(남서울대)  
장석우(안양대)  
이광형(서일대)  
김민선(협성대)  
차시호(청운대)  
김태훈(성신여대)

한국산학기술학회논문지 제17권 제4호

인 쇄 2016년 4월 20일  
발 행 2016년 4월 30일  
발행인 이기성·이승근  
편집인 이근왕  
발행처 사단법인 한국산학기술학회  
인쇄처 내하기획

● 학회사무국주소

(31035) 충남 천안시 직산읍 직산로 136 충남테크노파크 정보영상융합센터 216호  
http://www.kais99.org E-mail : master@kais99.or.kr  
Tel : 041-589-0408 Fax : 041-589-0409

“This work was supported by the Korean Federation of Science and Technology Societies(KOFST) grant funded by the Korea government[MOSF&MSIP].”