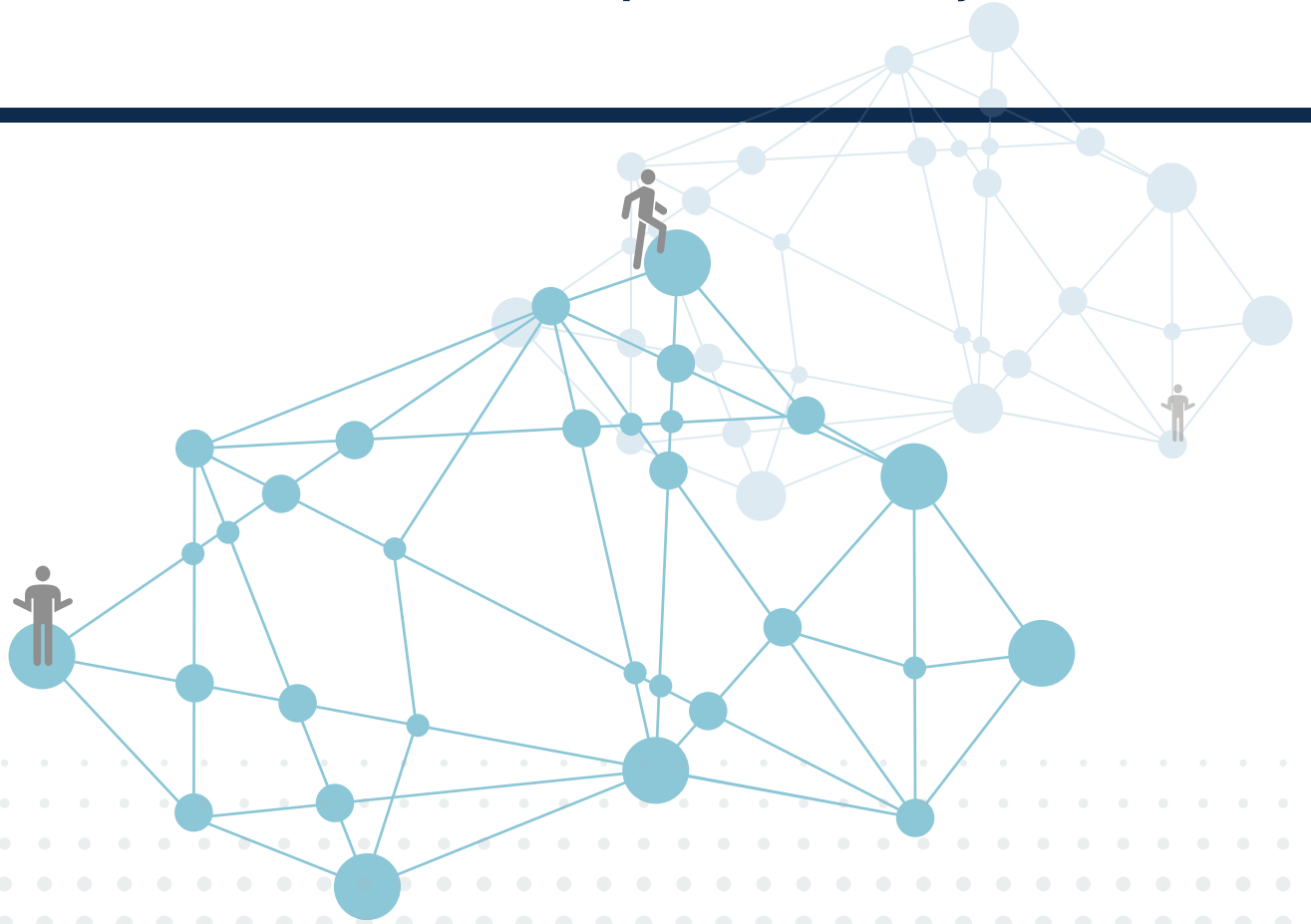


한국산학기술학회논문지



모바일 센서 네트워크에서 모바일 싱크 기반 에너지 효율적인 클러스터링 기법.....김진수 1	전도성 섬유 웨어러블 인테나를 기반으로 한 심전도 모니터링 시스템 설계.....정재영 10
페로니얼 솔레라 미분말을 이용한 유동성 뒤재용재 특성.....이관호 16	리튬이온 배터리의 열관리가 전기자동차 주행거리에 미치는 영향.....박철은, 유세웅, 정영환, 김기범 22
리드륨 용액의 생산성 향상을 위한 평압연 최적설계.....박창형, 김진호 29	지역의 환경적 요인이 기술기반 창업기업 성과에 미치는 영향 -혁신가정기반의 조절효과를 중심으로-.....윤호영, 김병근 35
노인 하악 예방프로그램이 경로당 이용 노인의 주관적 건강상태, 우울, 체력 및 삶의 질에 미치는 효과.....장경오 47	한방병원 특성별 경영효율성 분석.....김영식, 이우천 59
한국 성인 직장인의 건강에 영향을 미치는 생태학적 요인.....김명관, 서순림 68	평발교정용 형상기억합금 초탄성 인솔 설계 연구.....양미경, 이상욱 79
피지 노리 기반의 건강관리용 발목 밴드 개발.....황희수 86	트리메탈로이드의 세라진 정맥에 있어 정맥재와 유전자의 영향.....박건웅 93
클러터필도 추정 방법 개선을 통한 LM-PPDAF의 표적 추적 성능 향상 연구.....유인재, 박성재 99	치과서비스에 대한 차별감이 재이용의사에 미치는 영향.....최규영, 이태용 111
채널별 색상정보 외삽법 기반 시간적 초해상도 기법을 활용한 전자광학 센서의 프레임률 향상 연구.....노상우 120	차량 안전 통신을 위한 새로운 혼잡 제어 알고리즘 제안.....이원재 125
직장 중년 남성의 삶의 질의 영향요인 경로분석.....서영숙, 정주영 133	직무교육이 군의 사기 및 조직성에 미치는 영향.....이성준 141
지상용 ES정비의 안테나전환기 구조 개선에 관한 연구.....김승우, 이강호, 진희철, 최재민 151	중소병원 간호사의 의료기관인증제 인식 및 직무스트레스 조직몰입이 이직의도에 미치는 영향.....최 인, 황해민, 김주목 160
죽음준비교육이 간호학생들의 생의 의미, 죽음과 웰다잉, 호스피스에 대한 인식에 미치는 효과.....변도하, 박미현 169	졸업학력 간호대학생의 감정노동에 대한 인식.....염은이 177
조절초점과 행복감 간의 관계에 대한 연령의 조절효과 분석.....곽윤정 190	조선전기 군사 전술의 진법(陣法) 구성과 운영체계 분석.....관병웅 200
전신화 인지재활 프로그램이 뇌졸중 환자의 우울 및 인지기능에 미치는 영향.....안태규, 김고운 211	장미인의 의료이용에 영향을 미치는 요인.....황종구, 정현식 219
자기가치감 수반성과 대학생활적응 및 미래성공기대와의 관계에서 인지적 유연성의 매개효과.....정은선, 하정희, 이상원 226	음악의 정서안정 효과에 대한 분석 -청소년기 스마트폰 폰 과다 사용으로 인한 공격적 성향 완화를 중심으로.....김관진 237
은행 대손충당 적립과 자기자본 비용의 관계.....윤종철, 이상욱 245	유정용 강판의 미세조직 및 기계적 성질에 미치는 열처리의 영향.....최종민, 노상우, 이원재 252
원통 확장부를 갖는 구형 LNG 탱크의 동적 설계하중 산출식 개발.....신상훈, 고대은 262	100세 이상 고령자의 신체적 · 정신적 건강수준 및 관련 요인.....송영수, 김태백, 배남규, 김기형, 조영재 268
응집 속도에 따른 AZ61 마그네슘 합금 마찰교반용접부 기계적 특성 평가.....선승주, 김정석, 이우근, 임재용 278	요양보호사의 이직의도 및 영향요인.....성경자 285
온라인 소셜네트워크에서 개인의 위험성평가와 자기통제력이 정보보안우려감에 미치는 영향.....문윤지 294	열화상 시스템에 의한 유빙의 탐지특성에 관한 실험적 연구.....조용진 302
여성의 자살시도 고위험군 선별을 위한 관련요인 분석.....최향숙, 허명훈, 김은미 308	스프링에 참여 중인 대학생들의 신체적 자기개념이 자기효능감에 미치는 영향: 위계적 회귀분석을 중심으로.....박영찬, 고익석 318
수중초음파와 광학영상의 하이브리드 시스템을 이용한 교각 수중부 원격탐사 기법 연구.....정주영, 윤학진, 조현우 330	수중기저기 수중 음향 통신을 위한 DUC/DDC 설계.....김선희 336
수술실 종사자의 방사선 노출에 대한 방사선 방어관련 지식, 인식도, 자기효능감 및 수행도에 관한 연구.....김병희, 김효진 343	수공예 직업전공 프로그램 활동이 급성기 뇌졸중 환자의 손 기능에 미치는 효과.....정태용, 박보라, 양영애 355
소비자 유형별 모바일 컨버전스의 제품태도 및 구매의도의 차이.....김문태 366	성인의 본인 인지 구강건강상태와 객관적 구강건강상태의 연관성.....김미정, 임치영 375
성인 암환자 삶의 질 영향요인 -국민건강영양조사 제6기 2차년도(2014).....박진아, 홍지연 382	설문조사를 통한 물류창고의 에너지 관리현황에 관한 연구.....이태동, 김영주 391
비만여성들의 8주간 모션비트 리듬운동 적용에 따른 뇌파반응과 건강증진행위의 관계.....신혜선, 이종민, 서수연 400	복강경 수술 후 빈자위가 수술회복성과 통증에 미치는 영향.....최은정, 하태욱, 강지숙 412
바이오필유-에탄올/피알렛 다젤유 이중연료 혼소를 통한 다젤엔진의 연소 및 배출가스 특성에 관한 연구.....김민재, 이석환, 조정권, 윤준규, 임종한 420	미취업 노인의 건강 개선 교육 프로그램의 개발 방향 탐색.....박 혁, 김기원 428
미국직업치료학회(AJOT)에 나타난 직업재활에 관한 연구동향.....노동희, 조은주, 김경윤 436	모지동식재 유형에 따른 산모피로도 및 모유수유율 비교.....김영미, 김성희, 조갑출 445
건강믿음모형(Health Belief Model)을 이용한 남성 흡연자의 금연에 대한 관심도를 규정하는 건강행동요인 분석.....신태수, 조영재 456	만성 뇌졸중 환자 8차 모당 경로 보행 김사의 속경시간 · 절대적 신뢰도와 타당도.....박창식 467
레이저 직면도화법을 이용한 미세패턴 전도성 회로에 관한 연구.....이봉구 475	도시하천 수변공간 내 자전거도로 개선방안 연구.....서봉수, 동재욱, 조성학 481
대학생의 스트레스와 삶의 만족도, 대학생활만족도의 관계에서 몰입의 조절효과.....백유미 490	대학생의 생활스트레스, 우울, 음주동기가 문제음주에 미치는 영향.....김종민 497
다목적공형 모형개발을 위한 기초연구 -어린이공원 이용실태분석을 중심으로.....이동훈, 이석환, 백기영 507	노이즈 수준 추정에 기반한 비직역적 영상 디노이징 방법 연구.....임재성 518
내부마케팅, 서비스지향성, 병원이미지간의 관계: 자기효능감의 조절효과.....신승희, 정기환 524	낙하시험에 의한 플리메틸렌 보트의 구조 안전성 평가.....이성룡, 강경주, 조석수 531
기업지배구조가 가중평균자본비용과 조세회피간의 관련성에 미치는 영향.....이화영, 김찬성 543	급성기와 지역사회 복귀 전 만성 뇌졸중 환자의 신경학적 인지기능과 사회인지 기능의 관계.....박영욱 549
군용 열영상장비 최소분해가능온도차의 정량적 측정 방법 및 탐지거리 예측에 관한 연구.....정영택, 임재성, 이지혁 557	구배형 굴절률 분사방지막 연구.....김장병 565
교육훈련비와 복리후생비가 기업의 경영성과에 미치는 영향 -KONEX 기업을 중심으로-.....김정우, 김주철 571	과수고품질 시설연대화사업의 정책성과 측정 연구.....박미성, 김배성 581
공동주택 주차장 분리분양제의 선호 및 분양 할인율에 대한 선택 확률 추정 -서울시 공동주택 입주민을 대상으로-.....정성운, 노정현 587	검색용 MeGH 필터와 단안인접탐색 기법을 활용한 KoreaMed 검색 효율성 향상 연구.....정소나, 정지나 596
김정 음악별 청각자극에 따른 뇌파특성 연구.....최남숙, 임기웅, 정철우, 이철의, 위현욱, 박병운 608	간호대학생의 자기효능감과 비판적 사고성향이 셀프리더십에 미치는 영향.....강해송, 김윤영 617
간호대학생의 자기주도적 학습능력과 기본간호 실습만족도가 기본간호술 수행자신감에 미치는 영향.....최금희, 권수혜 626	간호대학생의 생활스트레스, 자아탄력성 및 영적안녕이 대학생활 적응에 미치는 영향.....손혜경, 권수혜, 박현주 636
간경변증 환자의 자기간호 행동 관련 요인: 질병 지식과 가족지지를 중심으로.....박해진, 신영희 647	가스 스프링 Elevation 동작 마찰력 보상 변수 조합 연구 (1).....이정익 657
Staphylococcus epidermidis를 억제하는 Graviola 추출물의 항균활성.....최종화, 옥승호 667	Maskless Lithography system을 이용한 TSP 검사용 micro bump 제작에 관한 연구.....김기범, 한봉석, 양지경, 한유진, 강동성, 이인철 674
IPA 분석을 통한 농기계박람회 평가에 관한 실험연구.....권세민, 양종근 681	HMD 기반 가상현실 자전거의 영상피로 분석.....김선욱, 한승조, 구교한 692
ONG 혼소를 변화에 따른 디젤엔진의 성능 및 연소 특성에 관한 연구.....정영준, 이선엽, 김창기, 조정권, 임종한, 윤준규 700	ONG 배스를 NGOC의 CH ₄ 저감 성능 향상을 위한 연구.....서종길 708
화원 위치에 따른 지하 복합 발전 플랜트 내 열유동 특성 연구.....성건혁, 방주은, 이소영, 유홍성, 이석혁 716	특히 치료 정보 기반 국내 이동통신 사업자 주요 공통 기술 분야 분석.....김정은, 조유승, 김영태 723
주파수조정용 ESS의 성능검증 및 경제성평가 알고리즘에 관한 연구.....이주광, 최상식, 강민관, 노대식 738	

편집위원

● 위 원 장	장석우(안양대)	
● 부 위 원 장	조정원(제주대) 장현태(한서대)	
● 위 원	강소라(호서대) 김광환(건양대) 김미혜(대구카톨릭대) 김선엽(남서울대) 김은정(평택대) 김형주(군산대) 박남제(제주대) 박정환(제주대) 변해원(남부대) 양호경(광운대) 왕중산(호원대) 이무연(동아대) 이영미(강원대) 전광길(인천대) 정승도(상명대) 차시호(청운대) 차현종(광운대) 최보람(용인송담대)	구진희(목원대) 김기주(동명대) 김보성(동의대) 김영진(선문대) 김준호(Golden CATs) 노대석(한국기술교육대) 박승희(성균관대) 박준규(서일대) 안종창(한양대) 오데레사(청주대) 이규영(중앙대) 이성란(공주대) 이주홍(홍익대) 전준용(건양대) 정연규(상지대) 차현규(경북전문대) 최명진(호원대) 최중식(경희대)

연구윤리위원회

● 위 원 장	이기성(호원대)	
● 부 위 원 장	오명관(혜전대)	
● 간 사	장석우(안양대)	
● 위 원	강영식(충남대) 김영춘(공주대) 노대석(한국기술교육대) 박준규(서일대) 차시호(청운대) 홍순관(혜전대)	김민선(협성대) 김태훈(성신여자대) 박정환(제주대) 이광형(서일대) 최명진(호원대)

한국산학기술학회논문지 제18권 제5호

인 쇄 2017년 5월 20일
발 행 2017년 5월 31일
발행인 이기성·이경철
편집인 장석우
발행처 사단법인 한국산학기술학회
인쇄처 내하기획

● 학회사무국주소

(31156) 충남 천안시 서북구 불당동 불당25로 138 선우플라자 607호
http://www.kais99.org E-mail : kais1999@kais99.or.kr
Tel : 041-565-9560(1) Fax : 041-565-9565

“This work was supported by the Korean Federation of Science and Technology Societies(KOFST) grant funded by the Korea government.”