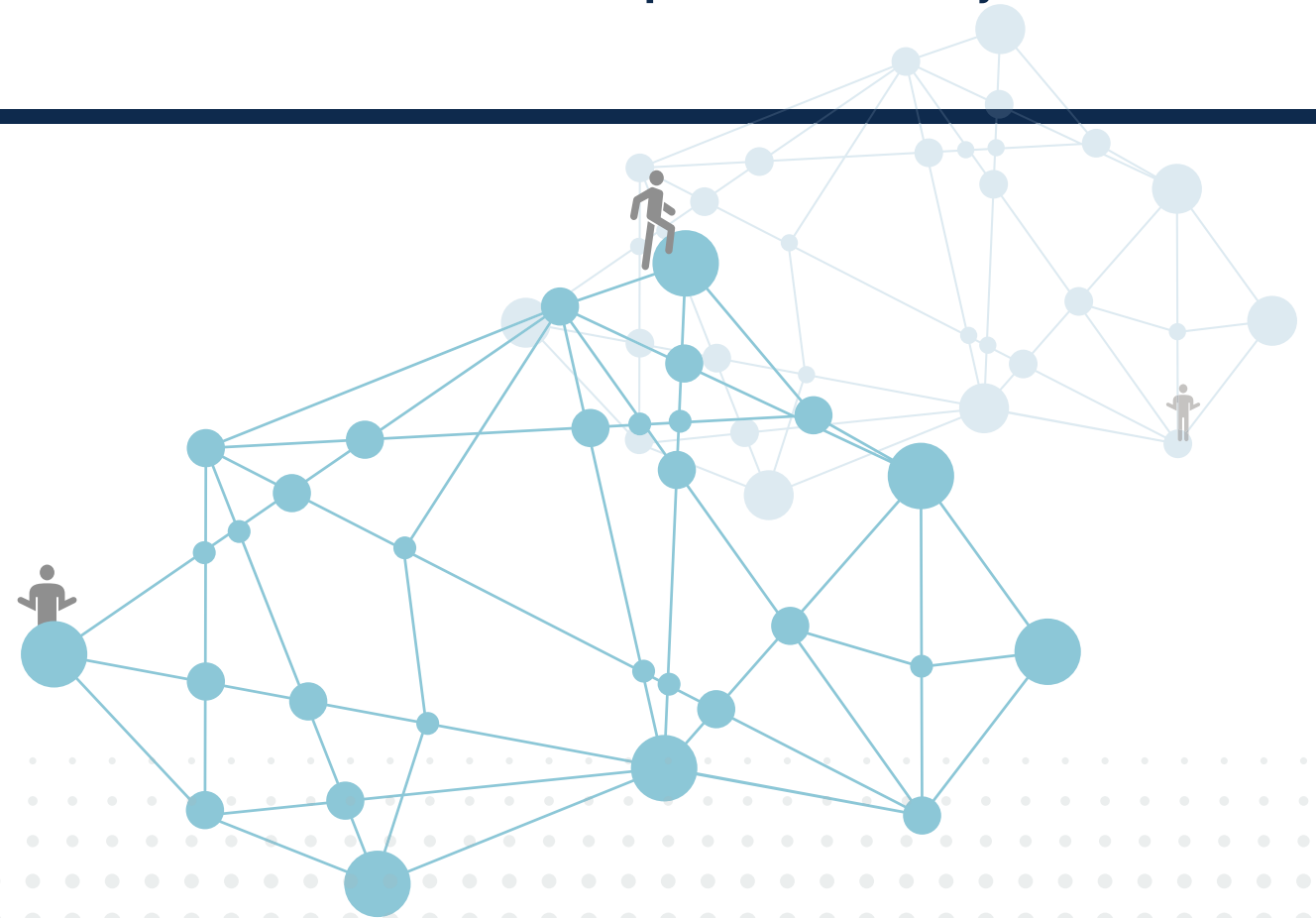


이동식 로버 기반 스캔 자동화 계획에 대한 연구	김태욱 1
조류충돌 해소를 통한 헬리콥터 복합재 로터 블레이드 구조 간접성 평가	박제홍, 장준환 8
드론 기반 무선 센서 네트워크에서의 커버리지와 에너지를 고려한 드론 배치	김태원, 송종규, 임현재, 김범수 15
유체기기의 표면 금속코팅 적용에 따른 구조간접성 평가	이한성, 임병철, 김민태, 이범순, 박성훈 23
디지털 화상 장치를 이용한 섬유제품류 간이 색차판별에 관한 연구	박재우, 변기식, 조성용, 김병순, 오준호 29
ICF를 이용한 프리젠테이션 도구에 대한 내용분석	김민, 최말옥, 전동일 38
한국 성인의 전자담배 사용 관련요인	박익철, 배석환, 이무식 47
간호대학생의 인성에 영향을 미치는 요인	남성미, 박정숙, 신은정 56
임상간호사의 업무의 복잡성, 비판적 사고 성향 및 직관의 관계	박민경, 신화진 66
노인의 음식물 섭취와 주관적 행복감: 포커스그룹 면담	강경희, 김광환 75
노인의 주관적 기억장애로 인한 건강증 경험 분석	김두리, 김광환 83
호흡기 감염병 시뮬레이션 교육이 간호대학생의 호흡기 감염병 관련 임상수행능력, 셀프리더십 및 비판적 사고에 미치는 효과	김종경, 송민선 93
대구FC 프로축구단의 인적자원혁신 - AQR 모델에 의한 사례분석 -	도재수, 김경석 102
청소년의 고가페인 음료섭취 영향요인 : 제13차(2017년) 청소년건강행태 온라인조사 통계를 이용하여	김동욱, 이해진 111
제품의 속성별 선호역전에 따른 소비자의 선택변화 영향 연구: 의료서비스 상품과 일반 제조품 비교 중심으로	한용준, 조성찬 122
SAPH440재료의 GMA용접시 용접변수에 따른 인장 강도 특성 평가	김원섭, 이준호, 이한성, 박성훈 133
컴퓨팅사고력을 고려한 교육과정을 적용한 정보영재들의 창의적 성격과 내적동기 분석	정종민 139
재래흑염소의 형태적 특징 및 생육특성	이상훈, 이진욱, 전다연, 김승창, 김관우 149
시험용 탄약의 자동 이송 및 장전을 위한 탄약 운반시스템 개발	이정호, 김동희 156
중상성 분석을 이용한 2018년 판보로 국제 에어쇼 참가업체 기술동향 분석	황재교, 박재우, 고용신, 이창범, 황재식 164
차량 달개용 투명 필름 내부 시험에 따른 물성변화 연구	김지훈, 김병순 174
항공기 진동 환경에서의 전원분배장치 품질개선 연구	서영진, 이윤우, 장민욱, 조지형 181
대학생의 선호직업유형이 학종편향과 취업불안에 미치는 영향	노선희, 김기승 190
모두의 동물복지형 바다 기증 설정 연구의 필요	양가영, 전중환, 권경석, 김중복, 하재정, 이준엽 200
농협조직의 핵심성공요인: 고성과 지역농협과 저성과 지역농협의 비교연구	박경미, 황재원 207
단일 클래스 분류와 특징 선택에 기반한 향신료 이상 감지	조현우 216
흑염소의 인공수정 발정동기화 처리방법에 따른 호르몬 변화분석	김관우, 전다연, 이진욱, 김승창, 이상훈 224
간호대학생의 감성지능, 돌봄효능감, 회복탄력성이 임상실습만족도에 미치는 영향	김순구, 도은수 231
간호대학생의 감염관리 인지도, 진로결정자기효능감 및 비판적 사고성향이 감염관리 수행도에 미치는 영향요인	도은수, 김순구 240
지역사회 간호사를 위한 건강검진 온라인 교육안 개발: Rapid prototyping method를 활용	김은하, 김계하, 배경의 250
다큐멘타리를 활용한 교육이 간호대학생의 학업코칭태도와 간호직 인식에 미치는 효과	박정하 264
현대 아파트 평면도와 한옥표준평면도의 공간배치 특성 비교 연구	황용운 271
신박 주기권에 의한 횡진동 저감을 위한 구조보강 연구	신상훈, 고대은, 임종일 279
아동권리협약에 근거한 학교 놀이 환경 평가 체크리스트 개발: 초점집단 면접연구를 중심으로	황옥경, 김정화, 명준희 286
청소년들의 건강행태가 비만에 미치는 영향	홍민희 295
무악줄기세포추출물의 LLC-FK 세포에서의 산화적 스트레스 개선 효과	김민정, 김지현, 박혜수, 김영실, 조은주 303
전문병원의 전문성역량에 대한 일반인과 병원종사자들 간의 인식비교	하오현, 이영환 313
한국판 자기-지배적도 타당도 연구 - 교정시설 종사자를 대상으로	김현진, 김민 321
Framingham Heart Study의 Heart Age Predictor를 활용한 한국인 심장나이 추이분석	조성욱 331
일개 보건개업 및 비보건개업 학생들의 인성교육에 대한 필요성 및 인식도 조사	최용금, 오태진, 이현, 임근욱, 홍지현, 김은정 344
초등학교 고학년 여학생의 사회불안이 관계적 공격성에 미치는 영향: 정서조절능력의 매개효과	이화목, 김현아 352
소형 원자로용 모듈화 격납구조의 내압성능 분석	박우룡, 임성순 362
대학생 성격 5요인과 창의융합역량 간의 관계 분석	박지영 371
간호대학생의 대학생활 적응에 미치는 영향	차현수 381
남녀 독거노인의 행복감 예측요인 비교 연구	황은정 392
성별의 차이가 테크놀로지를 이용한 영어 학습에 미치는 영향	김나영 403
마이크로파 처리 고정 조직의 조직염색 효과	이윤진, 이상한 417
자연대류를 고려한 스프레이 코팅 폼에서의 온도분포 해석	김남용, 김보선, 김국원 425
물리 및 작업치료 1년 후 대중작 기능분류체계에 따른 경작성 뇌성마비 아동의 일상생활활동성 변화	이관우, 김원호 431
대학생 인성리더십 프로그램이 인성과 자아존중감 및 리더십과 삶의 만족도에 미치는 효과	최미숙 441
3차원 수치해석기법을 이용한 우수배수시스템 배수층의 체적공극과 투수도 결정	염성일, 박성원, 안정규 449
생태 친화적 기능성식품 선택과 관련된 소비자 특성 분석	박영은, 남정미, 유소이 456
SERVQUAL 형식을 활용한 컨설팅 만족도에 관한 연구	성창용 472
마우스 Col1a1-Placenta 1 유전자의 발현 연구	김근호, 김연옥 477
자유놀이 제한 규칙에 대한 유치원 교사의 인식	원계선 485
청소년의 알레르기성 질환과 관련된 사회경제적 및 사회인구학적 요인: 제14차 한국청소년건강행태조사를 기반으로	김봉희, 김해란 494
간호학과 편입생의 대학생활 경험	여형남 503
웰다잉(well-dying) 프로그램이 죽음불안, 좋은 죽음에 대한 인식, 죽음준비도에 미치는 효과 -노인과 대학생의 비교	이영옥, 김필환, 박미라, 제남주 514
탈지 밀원 분말 첨가량을 달리하여 제조한 설기떡의 품질특성	신승미 523
간호사의 감성지능, 셀프리더십, 전문직 삶의 질과의 관계	김유나 531
연령 다양성과 혁신성과 간 관계: 혁신 유형에 따른 효과와 조직문화의 조절효과를 중심으로	박지성, 신수영 539
윤리적 리더십이 이직의도에 미치는 영향: 임파워먼트의 매개효과를 중심으로	박병규, 원상봉 548
교정시설 종사자의 직무소진 영향 요인	김도연, 김한진 560
정보연계 시스템의 성숙도 모델에 관한 연구	하효중, 이욱 570
I 형 및 Y 형 꼬리 날개 능동 예인 음탐기의 예인 자세에 대한 실험적 분석	이동성 579
소방안전교육에 대한 중 · 고등학교 교사들의 인식	홍영호 586
항공사 구성원의 조직문화 유형이 조직업무 효과성에 미치는 영향: 자식공유의 매개효과를 중심으로	이정현 594
일본국도 도로표지 조사 및 분석을 통한 개선방안 도출	이우식 604
도농복합시 거주민의 거주의향 결정요인과 그 시사점: 지역정체성과 거주의향 간의 내생성을 중심으로	이항미 610
줄기세포 탑재 3차원 프린팅 polycaprolactone 스캐폴드	홍규식, 조정환, 윤석환, 최은경, 안성진, 김경석, 이재삼, 심진경, 진송원, 윤원수 618
Invertase 분석이 통합된 sandwich hybridization에 의한 Cochliodinium polykrioides의 신속 검출	강민경, 박미리, 이택건 627
유연한 스마트 축소도시를 위한 국내 · 외 도시전략 비교 연구	최원영, 이희원 634
제조공정용 Fast Back 이송장치 진동 · 소음 저감에 관한 연구	한두희, 이승훈, 손영득 642
FCAW 이종접합에서 용접자세에 따른 기계적 시험 특성 평가	조병준, 이성준 649
자동차 조립공정 작업의 실시간 모니터링을 위한 UWB 기반 공구위치 추적 시스템 개발	정승현 657
다중 GNSS 구축현황 및 표준절대측위 성능에 관한 연구	윤성현, 이흥규, 응태 당 후이 662

한국산학기술학회논문지

JKAIS Journal of The Korea Academia-Industrial cooperation Society



편집위원

● 위 원 장	장석우(안양대학교)	
● 부 위 원 장	김광환(건양대학교) 장현태(한서대학교)	
● 위 원	국경수(전북대학교) 김가은(계명대학교) 김보성(동의대학교) 김은정(평택대학교) 문윤지(부산가톨릭대학교) 박정환(제주대학교) 배영현(근로복지공단) 서영호(광운대학교) 안민정(전남대학교) 안종창(한양대학교) 유성호(광주트라우마센터) 윤석환(한국산업기술대학교) 이동엽(선문대학교) 이무연(동아대학교) 이승재(한국기술교육대학교) 이용준(국방보안연구소) 전준용(건양대학교) 차현규(중부대학교) 최중식(한양대학교)	구진희(목원대학교) 김기주(동명대학교) 김선엽(남서울대학교) 김준호(세종대학교) 박승희(성균관대학교) 박준규(서일대학교) 변해원(호남대학교) 서재형(동아대학교) 안성윤(배재대학교) 왕중산(호원대학교) 유욱재(한국방사선진흥협회) 윤 현(한려대학교) 이만식(한국생산기술연구원) 이성란(공주대학교) 이영미(강원대학교) 이의훈(충북대학교) 정승도(상명대학교) 최낙정(전북대학교)

연구윤리위원회

● 위 원 장	이근왕(청운대학교)	
● 부 위 원 장	노대석(한국기술교육대학교)	
● 간 사	김광환(건양대학교)	
● 위 원	박형근(남서울대학교) 박준규(서일대학교) 정용훈(서울현대직업전문학교) 김선엽(남서울대학교) 홍순관(혜전대학교)	장석우(안양대학교) 강영식(충남대학교) 이광형(서일대학교) 최명진(호원대학교)

한국산학기술학회논문지 제20권 제8호

인 쇄 2019년 8월 20일
발 행 2019년 8월 31일
발행인 오명관·이경철
편집인 장석우
발행처 사단법인 한국산학기술학회
인쇄처 내하출판사

● 학회사무국주소

(31156) 충남 천안시 불당동 불당25로 138, 선우프라자 607호
http://www.kais99.org E-mail : kais1999@kais99.or.kr
Tel : 041-565-9560 Fax : 041-565-9565

"This work was supported by the Korean Federation of Science and Technology Societies(KOFST) grant funded by the Korean government."