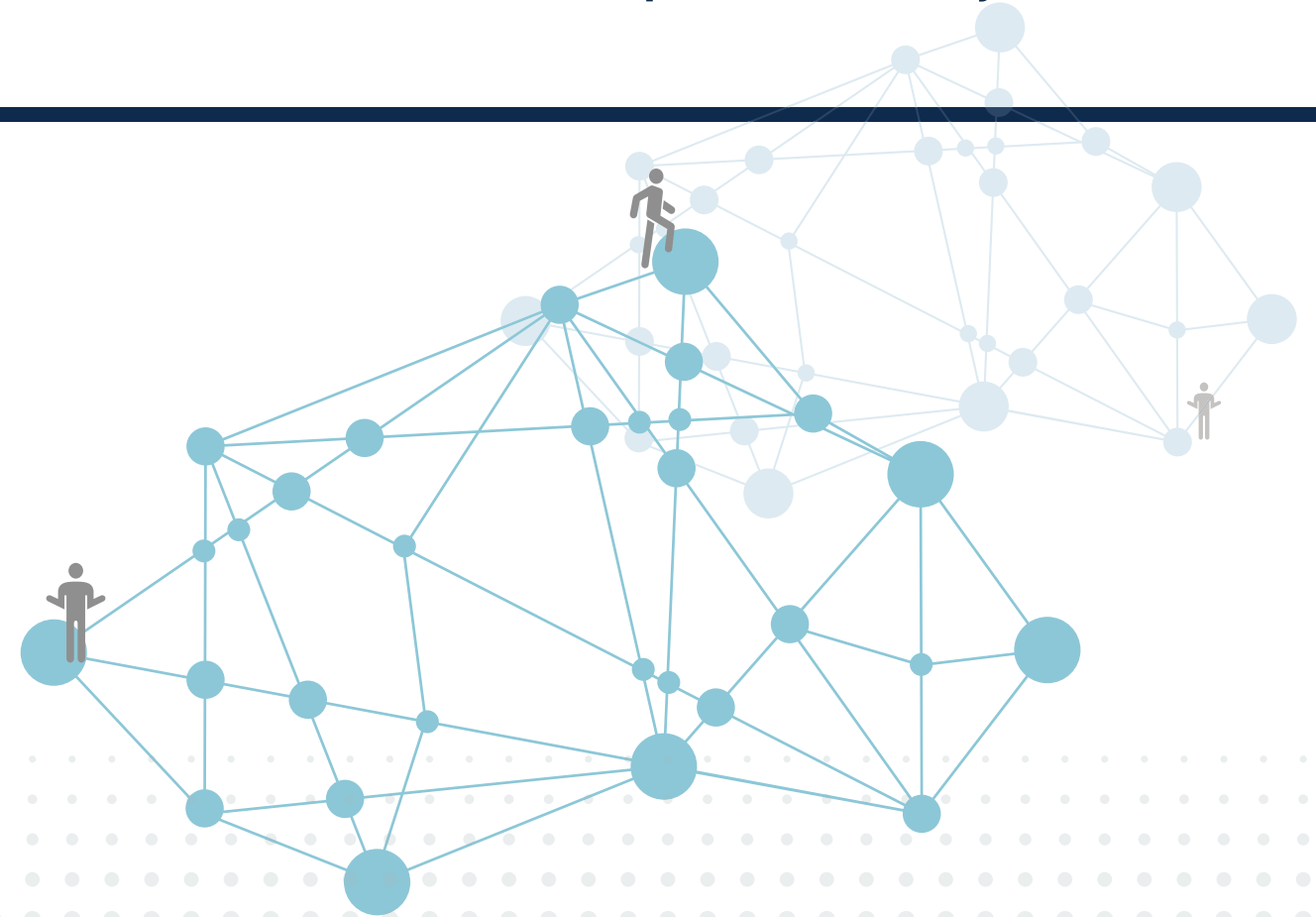


철도통합무선망(LTE-R)의 무선통신특성 분석	유병식, 이숙진, 김동준, 성동일 1
모바일 무선충전 효율 및 충전 자유도 개선을 위한 3차원 이중 송신 코일시스템	권기중, 권용성 9
제방 교법의 분광정보 및 반사율 특성에 관한 연구	김종태, 이창훈, 강준구 17
증강현실 기법을 이용한 초음파 미용기의 조사 위치 표시	강문호 25
화물열차 공기제동 완화불량 방지 밸브의 내구성 평가	이준구, 김철수 32
서울시 도심 계획 방식의 변화: 1960년대부터 1990년대의 도시보전을 중심으로	이범훈 39
5.56mm 소총 과열에 의한 운용한계 분석 - 인간공학 중심으로	이호준, 최시영, 신태성 49
Coomassie brilliant blue G 및 R을 이용한 말 정액 침체 염색 기법	김성우, 신상민, 유연희, 이재영, 김찬란, 고응규 57
DELAY M9 탄약의 신뢰도 및 저장수명 연구	이정호, 최재성 64
IT 지원이 흡수역량을 통해 조직성과에 미치는 영향에 관한 연구 -조직의 절제 중심으로-	권재현, 서영욱 73
LCS-P 개발을 위한 무기체계 운용유지비 산출 시뮬레이션 연구	김경록, 김희욱, 정준, 차종한, 정도식 82
SPB측정법에 의한 복층 및 단층 다공성포장의 소음분석 -국도 1호선 세종시 구간-	유인균, 이수형, 한대석 92
간호-간병통합서비스병동 간호사의 위임준비성과 직무만족 간의 관계	김승희, 김미영 103
간호학 만족도에 따른 비판적 사고성향과 임상수행능력의 변화	서지영, 최은희 113
강내압력측정 신뢰성 확보 방안에 관한 연구: 동구게이지와 IPG 게이지 성능 비교 중심	정민철, 이정호 120
고품질 천일염 생산공정의 실증연구	한재용, 김훈, 김용, 이호재 128
국내 요양병원의 감염병 입원환자 실태 분석	방재야, 이한주, 손예동 134
국방 분야 자동화시험장비 유효성 확인 방안에 관한 연구	박세진 144
국의 스마트시티 추진 정책 비교 분석을 통한 성과 확산 방향 설정	정승현 151
남녀청소년의 다양한 스트레스(부모, 학업, 친구, 외모, 경제), 학교생활적응과 행복감의 관계성 연구: 매개관계를 중심으로	김선아 161
남자간호대학생의 성격할 갈등, 전공만족도가 대학생활적응에 미치는 영향	이종근, 김중경 170
내원적 자기가 삶의 만족도에 미치는 영향: 정서표현 양가성의 매개효과	신주애, 조한익 178
다문화 가정 청소년이 지각한 사회적 지지가 자아존중감 발달패자에 미치는 동시효과와 지연효과	연은모, 최효석 190
다문화 구성원의 의료만족도에 영향을 미치는 요인	안성신, 장미화 199
다세대 기술 시장진입모드(Market entry mode)의 정의 및 종류에 대한 연구: 반도체 및 스마트폰 시장진입모드 사례	박창현 210
단조산업의 품질비용 관리체계 개발 및 지속적 품질개선 방안에 관한 사례 연구	김강우, 차병철 218
대학에서의 실시간 온라인 시험 경험 및 공정성	김경숙 229
도시공간적 요인에 의한 침수피해의 영향 분석	박기용, 오후, 전원식, 이의훈 238
동결보존액에 Zardaverine의 첨가가 동결-융해 후 돼지 정자의 운동학적 특성에 미치는 영향	김정아, 조은석, 정용대, 최요한, 홍준기, 김영신, 정학재, 백선영, 사수진 251
메리놀회 관할 청주교구 내덕동 주교좌성당의 건축적 특징	김영선, 이정우 259
문헌 고찰을 통해 본 靈山齋에 등장한 여류 果實의 생리활성 효과 규명(1)	김승희, 김애정 269
미중측 의료 경험이 삶의 질에 미치는 영향	이정옥 283
박격포용 조영탄의 저장수명 예측 및 평가방안 연구	이종찬, 이준혁, 정현석 291
방산 중소기업의 글로벌 부품공급망 진입전략 연구	원준호 301
방탄소년단의 패션 스타일에 관한 연구	김장현 310
병원 내부마케팅이 간호사의 직무만족 및 고객지향성에 미치는 영향	강천국 321
보육교사의 행정 업무 스트레스가 행복감에 미치는 영향에서 교사효능감의 매개효과	김혜연 331
불확실성에 대한 인내력 부족 척도: 전향적·억제적 요인의 구인 타당도 검증	최효찬, 김은경 338
비지도학습 기반의 행정부서별 신문기사 자동분류 연구	김현중, 유승의, 이철호, 남광우 345
선박용 축류 단조품 냉각공정 평가	박상철 352
성인의 인지예비능이 인지기능에 미치는 영향 -우울, 주관적 기억감퇴 및 삶의 질의 다중매개효과를 중심으로-	김지현, 정민정 358
소고기 소비성향 변화와 숙성육 인식에 관한 연구	신정성 373
소방용 비상발전기의 현장부하시험을 위한 ESS 부하시험장치의 경제성평가에 관한 연구	최승규 380
사·도교육청에 의한 일반계고 학업성취도의 동태적 변화 예측에 관한 탐색적 연구: 시스템 다이내믹스의 적용	하정윤 387
엔진 발전기 추가 적용을 통한 單 枝樑 지원차량의 광대역 전자기파 방사 노이즈 개선	서석호, 구기범, 김지훈, 오대산 397
압축 유통하에 있는 시멘트 페이스트의 유변학적 거동에 관한 모델링	민병현 405
연속섬유(FRP)시트와 콘크리트의 부착강도 영향 요인 검증	고훈범 414
오타고 오토프로그래밍 낙상 경험 노인의 신체기능 및 낙상 위험도에 미치는 영향	남승민, 나상수, 이도연 424
우리측도 중모돈이 삼원교잡종 돼지의 성장, 체형 및 부분육 생산수율에 미치는 영향	최요한, 민예진, 정현정, 정용대, 김정아, 조은석, 김영신, 홍준기 432
웃음요법이 퇴행성 슬관절염 노인의 관절통증, 관절기능상태, 우울에 미치는 효과	이임선, 박효정 440
음악과 배우에 대한 평가가 뮤지컬 관람의도에 미치는 영향: 한국과 중국의 비교	왕월기, 신형덕 450
인공지능 분야 국방 미래 신기술 예측에 관한 실증연구	안진우, 노상우, 김태환 458
자유선택놀이 활동에서 유아 또래관계 탐색을 위한 위치데이터 활용 방안 연구	김정경, 이상선 466
작업치료 전공 학생들의 코로나19로 인한 실습 중단 경험: 현상학적 연구	정남해 473
재개발사업 부지 내 등록문화재 이전복원을 위한 개선방안 고찰 - 대전 대흥동 일·양 철충식 가옥 이전사례를 중심으로	김영주 480
젓산과 글리콜산을 이용한 화학적 필링, 물리적 필링(다이아몬드 필링과 크리스탈 필링)에 따른 피부개선 효과	김현경 487
제2형 당뇨병 환자의 자기관리지식, 스트레스가 당노관리 자기효능감에 미치는 영향	금혜선, 서순범, 한승우 498
중국 이민자, 유학생, 여행자를 통해서 본 세계화 네트워크	주우봉, 박해진, 박한우 509
지역별 단독주택 에너지 절감 리모델링 전략 민감도 분석	이병연, CHEN HAICHAO 518
직류 비접지계통에서 절연저항측정장치(IMD)를 이용한 사고검출 알고리즘	김기영, 이후동, 태동현, 노대석 528
청소년의 스마트폰 중독과 우울, 자아존중감 및 정량 뇌파를 활용한 자기조절력의 관계	원희욱, 김귀엽, 김유진, 황준성, 이현이 536
캄보디아 ODA 수원마을 조성사업에 관한 사례 연구	강응규 548
코돈 최적화 및 사페론 공발현을 통한 활성 형태의 재조합 인간 상피세포성장인자의 발현	장은빈, 김준수, 이우일 559
대풍 시 플로팅도크 안벽 계류 로프 설계	김호경 569
트로피컬 하우스에서 나타나는 켈틱 음악의 특징 연구	이신애 575
특수관계인간 거래와 기업가치: 사익편취규제제도 시행의 영향 분석	이상규, 김동욱, 김병곤 584
편식화전축 기반의 전기기계식 재동장치의 피로수명 해석	오혁근, 백승규, 전창성 596
표면 마강 광촉매 스프레이 모르타르의 리바운드량 저감 방안 연구	백효선, 박정환 604
해군 함정 VRTU의 과열방지를 위한 열전소자 냉각장치의 적용에 따른 기관실 및 VRTU 내부 열 유동특성 분석	정영민 610
화학전공 특성과 고등학교의 안전의식에 관한 연구	홍영호 617
Dilatancy 효과를 고려한 원형 터널 이완하중에 대한 해석적 연구	박신영, 한희수 626
영상처리기법을 이용한 CNN 기반 라눅스 악성코드 분류 연구	김세진, 김도연, 이후기, 이태진 634
캡슐트레인 주행 동특성 분석을 위한 축소 시험장치의 개발	이진호, 유원희, 이관섭 643
태양광전원이 연계된 배전계통 보호협조기기의 부동작폐전 탐색알고리즘에 관한 연구	권순환, 태동현, 이후동, 노대석 652
칼만필터에 기반한 GNSS 상시관측소 좌표 시계열의 지진에 따른 편의검출 기법에 관한 연구	이흥규 662



편집위원

● 위 원 장	장석우(안양대학교)	
● 부 위 원 장	김광환(건양대학교) 장현대(한서대학교)	
● 위 원	구진희(목원대학교) 김기주(동명대학교) 김준호(세종대학교) 박준규(서일대학교) 서재형(동아대학교) 안성윤(배재대학교) 왕중산(호원대학교) 윤 현(한려대학교) 이만식(한국생산기술연구원) 이성란(공주대학교) 이영미(강원대학교) 이의훈(충북대학교) 차현규(중부대학교) 최중식(한양대학교)	김가은(계명대학교) 김은정(평택대학교) 박정환(제주대학교) 변해원(호남대학교) 안민정(전남대학교) 안종창(한양대학교) 유성훈(광주트라우마센터) 이동엽(선문대학교) 이무연(동아대학교) 이승재(한국기술교육대학교) 이용준(국방보안연구소) 전준용(건양대학교) 최낙정(전북대학교)

연구윤리위원회

● 위 원 장	이근왕(청운대학교)	
● 부 위 원 장	노대석(한국기술교육대학교)	
● 간 사	김광환(건양대학교)	
● 위 원	박형근(남서울대학교) 박준규(서일대학교) 정용훈(서울현대직업전문학교) 김선엽(남서울대학교) 홍순관(혜전대학교)	장석우(안양대학교) 강영식(충남대학교) 이광형(서일대학교) 구진희(목원대학교)

한국산학기술학회논문지 제21권 제9호

인 쇄 2020년 9월 20일
발 행 2020년 9월 30일
발행인 오명관·이경철
편집인 장석우
발행처 사단법인 한국산학기술학회
인쇄처 내하출판사

● 학회사무국주소

(31156) 충남 천안시 불당동 불당25로 138, 선우프라자 607호
http://www.kais99.org E-mail : kais1999@kais99.or.kr
Tel : 041-565-9560 Fax : 041-565-9565

“This work was supported by the Korean Federation of Science and Technology Societies(KOFST) grant funded by the Korean government.”