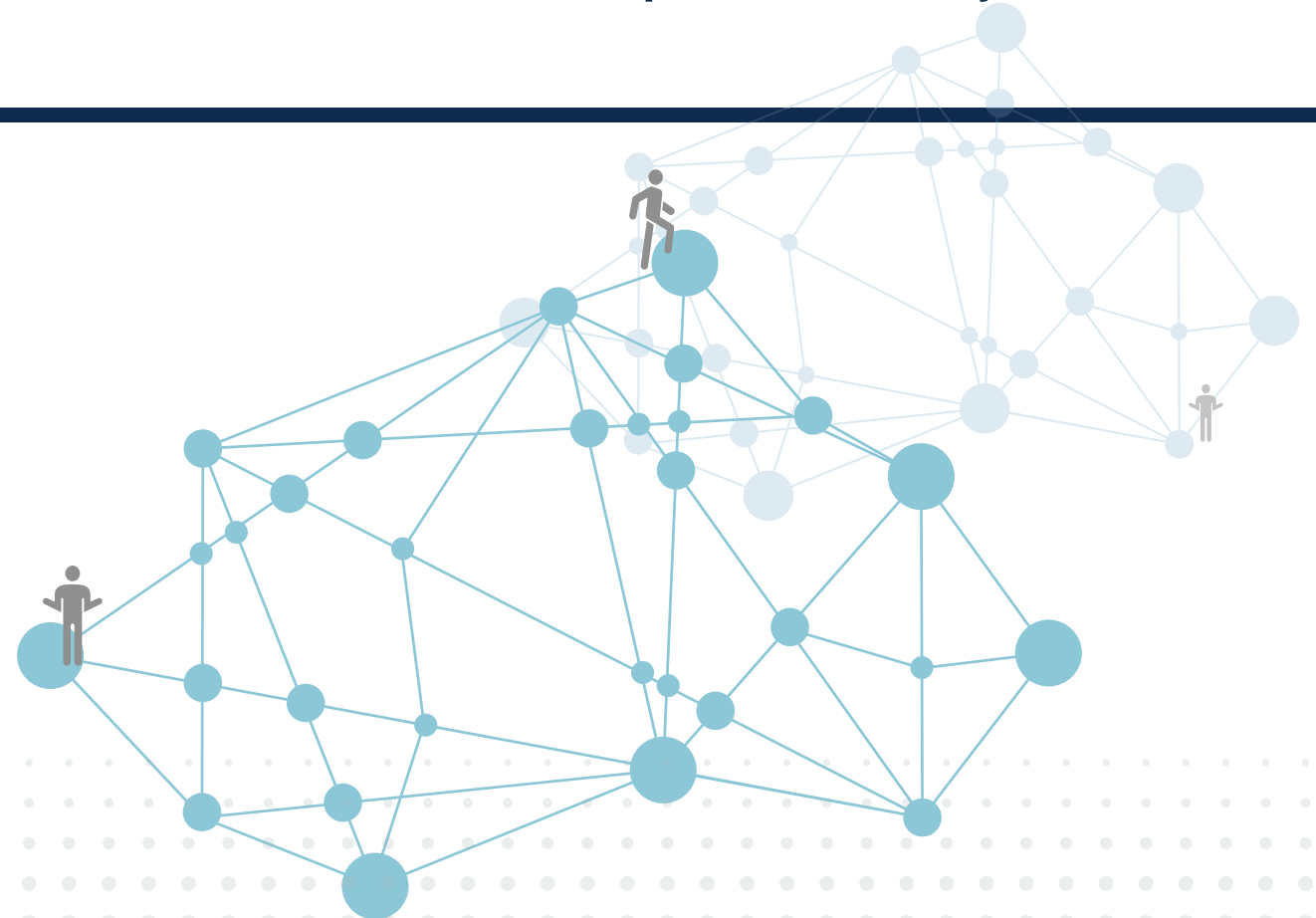


한국산학기술학회논문지

모든 인공지능 기반 포장시스템 평가시스템 개발 연구, 이원희, 김동욱 1
미분곡선법을 이용한 종면신장 및 횡단방향의 영향을 고려한 원형아치의 고유진동해석 연구, 김기준 9
자기장 센서를 이용한 웨어러블 조이스틱 장치의 개발 연구, 여희주 18
AR 방식을 이용한 밸브바디의 나사 조립 상태 감지 연구, 강문호 24
내부열교환기와 TVX를 적용한 자동차용 공조시스템의 성능에 관한 수치적 연구 박차식 31
2년 갑갑 수소배터리터의 연성해석 및 도금특성에 관한 연구 송재옥, 김승모 37
30Hz 초음파 진동운동이 척추세굴증의 두께와 기계적 특성에 미치는 영향 박재철, 김윤남 45
3D프린팅 초경성지를 경향분석에 관한 연구 김지민, 이태희 52
Hybrid Vision Correction Algorithm의 개발 류영민, 이연희 61
K5 방독면 공정품질 수준에 관한 연구 김석기, 번기식, 이상선, 박재우, 인지연 74
Microfluidics를 이용한 화상검출 메일전 캡슐레이션에 대한 연구 정남균, 진종중 81
TMM을 반영한 국방 소프트웨어 테스트 절차 발전방안 박연도 87
가임기 여성의 규칙적 체중 및 운동종류에 따른 대사종류간 간의 관련성 이권아 94
감소온도와 환자결과: 제제 효과 연구보고서 이지연 104
고압으로 보강된 원형화물크로크마이드 고가의 내산성능 평가에 관한 해석적 연구 이명진, 박종섭 116
강화학습을 통한 드레이밍 전략 조현진, 임은정 123
강화학습 주입 세로 제베이션 반응함수 추정 조재환 131
경쟁전략이 자유공간에 미치는 영향: 전략적 상황의 구조화와 중심으로 황재환, 박경미 138
그늘효과 하에서 자야흐름과 부모와 대가족 로케이션에 미치는 영향: 학교생활 만족 집단 간 비교연구 박성훈, 김기중, 김택철, 현병환 149
응용기술 사업화를 위한 정책요인과 핵심요인 분석: 한국형 아이코아 사업성과를 중심으로 이원철, 최충민, 최태진 159
응용화학제품 시장개화에 개선 방향 설정에 관한 연구 함운경, 이홍록 171
고대구토 서양인 총사자의 생활환경에 미치는 영향: 제 5차 근원환경조사를 이용하여 김현아, 임소희 178
국악기학인사십 년 평가와 향후 제비자표 개선 및 방법론 적용 장초록, 장문열, 송유림, 김태현 188
국내 외 학생조사들의 미행로통한 학습양식 비교 연구: Kolb 학습양식 모델을 적용하여 황재갑, 이근영, 윤한영 197
근역외의 비파괴 와일 시스템을 활용한 내부 결번 사판의 파벌 검출 권갑국, 임종국 208
기술 선도국의 소형 무인 지상 차량 개발 동향 류준범, 김수찬, 김태환 214
기업의 국제화가 회계이익의 지속성에 미치는 효과 분석 최우성 221
농업용 멀티타더를 활용한 감자의 복속·축조진도율과 콩의 플라노카메리나르인의 약제방제 효율 박복웅 231
다목적성의 내환경적성이기에 대한 대안개발능력에 미치는 영향: 성인애착의 매개효과를 중심으로 진지주 237
마크트랩에서 소파몰의 탐색을 위한 네비게이션 사례본문 장수진, 이영주 251
도시지역의 침수저감을 위한 내외수 연계 운영 기법 개발: 육각진 역역을 중심으로 권순호, 정현우, 황윤권, 이의훈, 김중훈 257
동영상 학습에서 교수자 출연여부와 발표속도가 학습몰입과 교수실감간에 미치는 효과 태효하, 재혜금, 김보성 267
레버리지와 기업설립: 생존분석을 응용한 기업규모에 따른 레버리지 영향분석 김광민, 김병곤, 김동국 275
무기계 최초완산물 소프트웨어 품질보증 프로세스 연구 루시선, 송치훈, 권순오, 박병훈, 오진우 285
무선센서 네트워크를 이용한 웨어러블 자기장 센서 장치 허우성 294
플라즈마의 소음의식 및 감소동작이 조직성과에 미치는 영향 유민희 299
미세구조 분석을 통한 침투점 열충격도 측정 소포리 파손에 관한 연구 이영석, 최우석, 김병호, 유지수 305
병원 책임 농업의 중요도 3단계화를 위한 적정 생산 규모 선정 조재환, 정명호 313
의료분야의 작위 시술 최소한의 기술 이용황 321
반도체 테스트 셋트의 검사속도 및 반복 정밀도 개선형 검사장치에 관한 연구 박형근 327
반려동물의 양육지원이 양육만족도에 미치는 영향 김석은 333
반탄사일의 효과적 운영을 위한 시료처리 시스템 개발 구슬함 338
배미비를 제정한 배합비 자료를 입체적 다변량에 미치는 영향 심리적 체계성의 조절 효과를 중심으로 박숙탈 345
병원간담회 의사참조성이 소견에 미치는 영향적 영향요인: 회복탄력성의 매개효과를 중심으로 류정민, 우정숙, 김신희 354
불확실성에 영향을 미치는 작용과 부작용이 여성노동자의 운동수행능력과 평형성에 미치는 영향 김대열, 강요원, 박철 363
불확실성을 이용한 방탄조건의 방탄성능 평가에 관한 연구 박재우, 변기식, 조성록, 김석기, 여용현, 권재호 372
심혈관계 전신질환자들의 위험 요소에 대한 고령-자격을 필요성과 활용 방향에 대하여 이진경, 양정진, 박기현 379
사이버화전대역 폭락이 사이버 예책에 관한 연구-서울 시내 아파트 건설사업을 중심으로 이진경, 양정진, 박기현, 김창기 385
상황시의 효율적인 재난관리를 위한 COP기반 상황관리 정보요소 분석에 관한 연구: 풍수해를 중심으로 조정은, 송유림, 장초록, 장문열 393
시뮬레이션 기술을 이용한 충돌 전후 차량 진행경로 분석 한창평 402
수상선 격설기 및 침몰 결과의 사회성 확보를 위한 일괄 모션 시스템 개발 민일홍, 김준우, 손기중 409
소상공인 경영개선 개선을 위한 시민참여형 스마트시티 리빙랩 커뮤니티 플랫폼 구현 장성연, 김두식 415
시뮬레이션을 이용한 교차로 신호위반 사고 해석 한창평 424
선박편류수리장치 성능 평가를 위한 해양 바다 로봇 생성모델 기반 방법 헌봉길, 우우은, 장풍국, 장민철, 이우진, 배미경, 신경순 431
신뢰 스토리텔링에 관한 연구 박찬익 439
인환자의 인구사회학적 특성, 심신건강, 구강건강과 삶의 질에 관한 연구-국민건강영양조사 제7기 3차년도(2018)- 김선희 445
머신러닝 최적화 알고리즘이 성격자극성에 미치는 영향: 자아존중감과 이해력, 학업성취도 454
멀티태스크 성형성 용융인쇄 기술에 대한 생형 중 이형 특성에 관한 연구 박지현, 황현, 김대현 461
염색 안전사례에 대한 플라스마와 수소수 사이클링의 영향적 가치와 in vitro 발효특성에 미치는 영향 김동현, 손준규, 이자현, 김상범, 박범영, 김기중, 정길영, 임현주, 하태영, 김대현 468
매미유아아의 건강 지각과 건강 행위, 건강교육 교수학습 과정간의 관계 분석 박유미, 박선미 477
필리핀 등생물 다양성 생물 다양성 조사 결과 분석: 생물 다양성 지표와 관련된 영향-학습몰입의 매개효과와 중심으로 박정혜 485
유교사 전통문화 유물이 활동 조작성에 미치는 영향 이진수 495
유전자 발현과 뒤를 돌아보면, 제2세대 평생 교육 제도 발달 류다영 502
유한요소해석을 통한 특수자동차 선회배에 의한 구조 안정성 평가 서현수, 이호준, 안태수 511
유한요소법 기체의 인기는 조항형성, 분말 및 유물에 미치는 효과: 체계적 고찰 및 데이터베이스 채광주, 이미경, 남은숙, 이호연 520
인스턴트 과자제조기 작동원리와 작동특성에 미치는 영향: 증언연구 권건영, 유영록 531
자살 위험군 청소년을 위한 미술치료 프로그램의 개발 김장란, 김희진 643
장애아전문 어린이집 재설치 방안 부하를 고려한 피난 모델 연구 이정수, 오명숙, 권용원 553
지체용 고성능성 항균강유리 개발을 위한 연구 김준성 562
저수지 생태주기 유지관리를 위한 성능지하예측 모델 연구 이호석, 김라하, 조종연 568
저수지 출구에 노출된 참돔 Pagrus major 치어의 일제 저수온 및 행동 내성 반응 윤성진 575
정량비도(OEE)로 측정된 불균일과 마무리작업 간의 스트레스 자가 효과 김준범, 황준성, 원희옥 585
정보 보안 대책과 위험 인식, 모바일 인식의 준수 행동 의도에 미치는 영향 분석: 전달 관점과 목표 지원 관점을 중심으로 허성호, 황인호 595
제로에너지건축물의 공사비 증가분 산출에 관한 연구 심종석, 이상주 603
제주지역 공연장 접근 형평성 평가와 입지선정 방법 연구 고해영, 고태호, 황경수 614
주목재간접 사업계획 수립을 위한 에너지 소비량의 DEM 구축 및 공간분석 박준규, 이근영 621
중국 명품 온라인쇼핑몰의 위생 관리와 CSR의 영향에 관한 연구: 정교화기능성모델(ELM)을 중심으로 부설진, 김진성 627
중국대학생 통학생 학습에서 텍스트 제시방법과 이미지 제시방법이 학습몰입, 학습만족, 학습성취에 미치는 효과 김정, 재혜금, 김보성 633
지역사회 봉사활동을 경험한 대학생의 사회 전문직에 대한 인식 변화: 질적 내용분석 임소희, 김현아 641
직업에 따른 기분호전의 건강관리 삶의 질 영향요인 권영민, 정성경 650
청소년 도박의 국내 연구동향 분석 김대현, 김성미 660
청소년 연령별이 전로활동 시기 행동경향에 미치는 영향 및 지역사회자원 보호와 -학교부적응 청소년 대상으로- 송경미, 조성재 672
청소년의 사회적 지지력과 삶의 만족도의 관계에 대해 토론회 및 부모 양육 태도의 조절효과 분석 김민 681
중등 교육과정의 안전교육 일반화 연구에 대한 연구 김숙희, 홍종호 691
중국의 주민단체는 농촌 도시 시가지 환경에 어떻게 영향을 미치는가? 지역 피해영향평가 상정식 개발 연구 정영환, 김현선, 이미경, 유정현, 정용열, 오송보 703
국가위생정책의 지침 의료서비스가 치료 효과에 미치는 영향 송재옥, 류다영, 이수정 713
케이틀 기반 게임 타겟의 오픈형 최적 트래킹 모델 개발 이돈우, 손우덕, 최병영, 이승재 719
형성조직과 개인조직 집약크래프트(Job Crafting)의 차별적 효과: 이익의도에 대한 업무통합성과 직무긴장간의 이중매개효과와 상사지지의 조절효과를 중심으로 김영국, 김명수 728
월렛카드 환자의 생의 의미에 영향을 미치는 요인 이신라, 박유진 743
최선의 항공기 착륙장치에 대한 FMEA 나성현, 이광은 751
후면력을 고려한 추가 CSP 산정 방안 백성일, 하윤철 759
LVDC 배전계통에 있어서 사고구간부터 모호한점 알고리즘에 관한 연구 강민관, 황영, 태동현, 노대성 768
지체 매질물 이력 관리 시스템 개발을 위한 전자인식의 현장 적용성 검증 연구 정유석, 김솔람, 김병곤 777
스마트 LED 디스플레이를 이용한 실내레이아웃 설치도 개선 이득수, 허형석 786
자기배열용 Halbach 자체 배열을 이용한 성능 향상 전자파 차폐기의 최적 설계 이학준, 안다훈 792
탄소소재 및 무기계 도료의 전자파 차폐성 및 부착성은 평가 성경명, 김성희 801



편집위원

● 위 원 장	장석우(안양대학교)	
● 부 위 원 장	김광환(건양대학교) 장현태(한서대학교)	
● 위 원	구진희(목원대학교) 김성해(동명대학교) 김준호(상명대학교) 박명배(배재대학교) 박준규(서일대학교) 변해원(인제대학교) 왕중산(호원대학교) 이덕우(계명대학교) 이성란(공주대학교) 이의훈(충북대학교) 이정우(연세대학교) 정승해(경희대학교) 주민관(연세대학교) 태기식(건양대학교)	김기주(동명대학교) 김은정(평택대학교) 문창배(한양사이버대학교) 박정환(제주대학교) 박진혁(순천향대학교) 안종창(한양대학교) 유성훈(남부대학교) 이무연(동아대학교) 이용준(극동대학교) 이정순(기독교간호대학교) 장경배(고려사이버대학교) 조재웅(공주대학교) 최중식(한양대학교 에리카)

연구윤리위원회

● 위 원 장	노대석(한국기술교육대학교)	
● 부 위 원 장	이근왕(청운대학교)	
● 간 사	김형욱(한국전자인중)	
● 위 원	김광환(건양대학교) 박준규(서일대학교) 이무연(동아대학교) 장석우(안양대학교) 조태선(청운대학교)	구진희(목원대학교) 박정환(제주대학교) 이용준(극동대학교) 장현태(한서대학교)

한국산학기술학회논문지 제22권 제1호

인 쇄 2021년 1월 20일
발 행 2021년 1월 31일
발행인 오명관·이경철
편집인 장석우
발행처 사단법인 한국산학기술학회
인쇄처 내하출판사

● 학회사무국주소

(31156) 충남 천안시 불당동 불당25로 138, 선우프라자 607호
http://www.kais99.org E-mail : kais1999@kais99.or.kr
Tel : 041-565-9560 Fax : 041-565-9565

“This work was supported by the Korean Federation of Science and Technology Societies(KOFST) grant funded by the Korean government.”