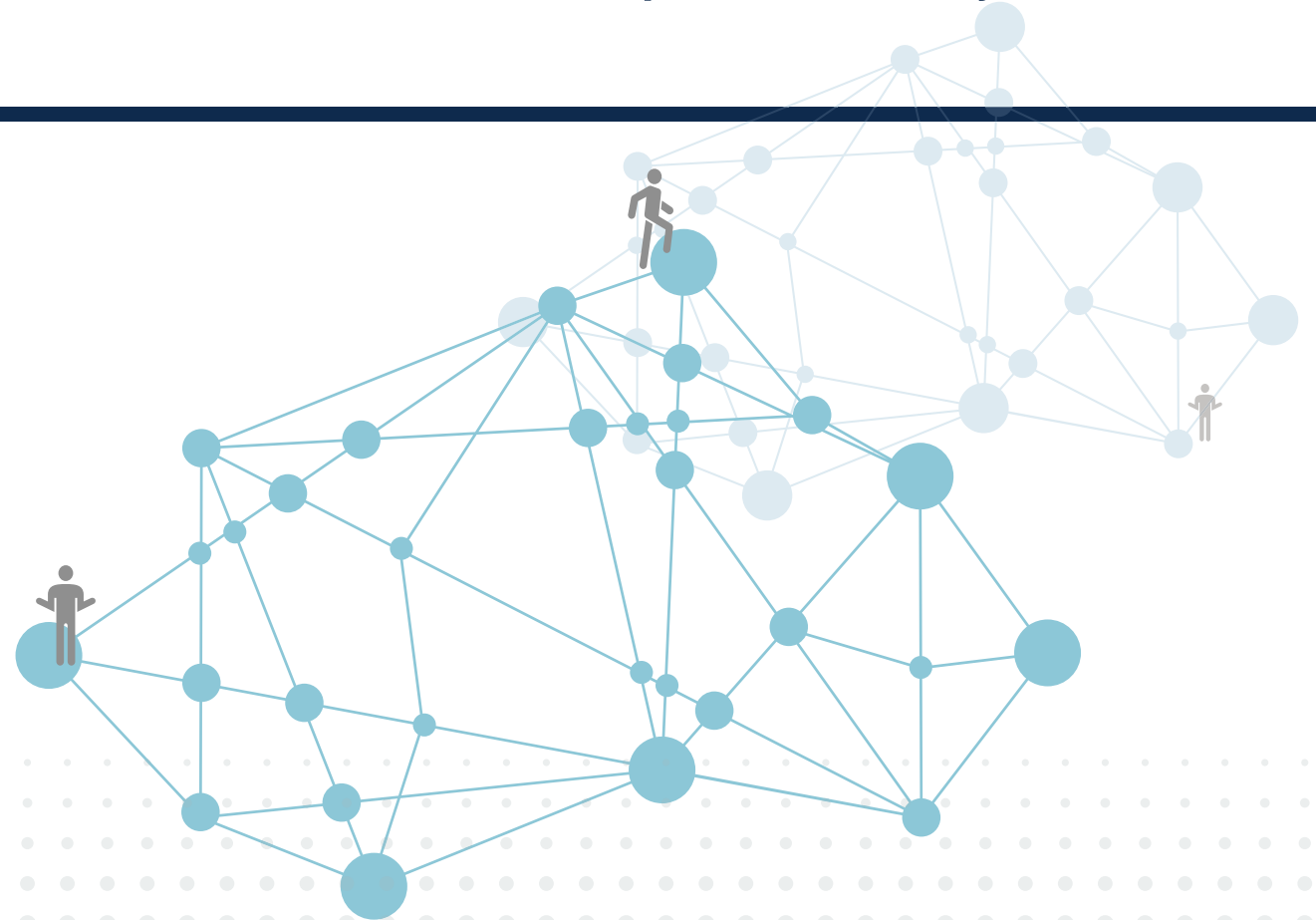


저비용 고성능 광촉매를 활용한 콘크리트 수성 이형박막제의 개발	박종필, 황병일, 유병현, 이동규 1
IoT 환경에서 무인중저 기판 디바이스 인증 기법	민수연, 이재승 9
MMVP ESS용 이동형 성능평가 시험장치의 모델링 및 구현에 관한 연구	최익준, 한병길, 이후동, 김경화, 노대석 16
인터랙티브 홈가전 기반 세척이 디젤자동차 배출가스에 미치는 영향에 관한 연구	김종우, 홍종인, 윤세영 27
Sol-Gel법을 이용한 T-AI, 황산 시판 배출 가스 제거에 따른 수질 특성 변화	임영선, 안성호, 허만호 34
12주간 매트 필라테스 프로그램이 중년여성의 운동수행능력과 근기능에 미치는 영향	이정원, 김대열 41
COVID-19 블랙스와 국민에서 추가 차별화는 기업 실적을 반영하는가?	김선웅 50
COVID-19 몬택트 학습환경에서 간호대학생의 학습도구가 자기주도학습에 미치는 영향: 학습몰입의 매개효과	유미, 강경자 60
ICCB Power Plug 내 온도센서 온도 측정 정확성 향상을 위한 고정부품 설계 인자 분석	이현승, 전의식, 김영진 73
SMT 장비의 동작 상태 분류를 위한 음향 스펙트럼 비교에 관한 연구	나종호, 신홍성, 박영현, 윤일동 82
가치공학적 방법을 활용한 해상장대교량의 유지관리 고도화 전략 수립 연구	박경훈, 선종환 90
간호대학생의 사회적 건강에 영향을 미치는 요인	김주연, 김계하 101
간호대학생의 자아존중감, 성격이 대학생활 적응에 미치는 영향	오은주, 정경숙 110
강의우수교수자의 수업사례분석을 통한 실천적 교수법 탐색	박금주 119
건설엔지니어링분야 설계대가 산정기준의 적용사례 분석을 통한 예산안편성지침 개선방안 마련	한재구, 진경호 127
고강도 H형강 기둥의 세장비 변화에 따른 화재 후 지진거동	황선웅, 최병성 137
고등학생들의 교복 변경 행동에 대한 영향력과 인식 연구	김정현 152
고령자의 건강증진을 위한 모바일 연세 라이프스타일 프로그램의 어플리케이션 사용성 평가 및 휴리스틱 평가	박강현, 김아람, 박지혁 163
고령 데이터를 활용한 B1S 개발방안 (다빈치 고정형 로봇을 활용한 고정형지 방인 효율화)	이기주, 최경진 172
공과대학 학생들의 안전상황지각과 스트레스의 관계: 시간충격의 매개변수를 중심으로	이보영, 김은영, 정미 178
공공주택 중층 현상 및 배치에 따른 열환경 영향 분석	정예나, 이진원 185
온도 변화에 따른 R-1234yf의 증발 압력강하에 관한 실험적 연구	윤정인, 설성훈, 이준혁, 박은민, 하수정 195
구강 기능 문제 및 치료와 치료가 삶의 질에 미치는 영향: 국민건강영양조사 2013, 2016, 2019 자료 비교	손은교 203
구조방정식모델을 활용한 COVID-19 극복주체의 신뢰도가 시민 안전인식에 미치는 영향 분석	한승조, 구교한 211
국내 대학병원에서 비결핵 항산균의 분리율 및 분포 양상의 변화	이봉, 이난영, 김동자 219
국방 표준화지정기관 제도 운영을 위한 로드맵 수립에 관한 연구	연승기, 양정은 228
군용물자 수출통제 절차개선 연구	조윤경, 양정은, 유나영, 김수현, 장일호 236
군용차량 원치 견인력 향상 방안 연구	신철호, 윤선호, 허광윤 243
군로자의 네트워크 동기와 도움 행동에 관한 연구	최동원 250
근적외선 분광 분석법을 이용한 Acetaminophen의 비 파과적 정량 분석 연구	조성완 264
난잡근 재단 현상의 재난 로봇 기술개발 현황과 정책 제언	김성삼, 신동윤 270
노년주출몰의 마백과 주름개선 및 보습효과 평가	구현정, 하성우, 김성혁, 장소희, 임효선, 김윤규, 손은화 277
농업 R&D 효율성 제고를 위한 사전경제성분석체계 구축 연구 -농촌진흥청 R&D과제를 중심으로-	윤진우, 채용우, 이동현, 이도수 287
노년 생육 환경 모니터링 및 행동 특성 분석을 위한 ICT 기반의 사육 시스템 개발	임종국, 이아영, 김범금, 유현재 299
노년 메타데이터 기반 초기 진단을 위한 기술 개발	홍정환, 이영준, 정현영, 박종우 308
노년도 자료를 이용한 건강심전도의 건강 의존성 변화 및 특성 분석	박종우 315
다문화 가정 부모의 진로관련 지지 행동 변화 유형에 따른 청소년의 학업성취, 삶의 만족도, 진로장벽 차이	윤홍주, 최효식 324
다문화학생 멘토링 연구에 대한 통찰적 고찰	윤상후, 김영아 337
대학생이 인식하는 진로장벽에 관한 주관적 연구	심태은 345
도시재생지역 적용을 위한 도시회복력 향상 솔루션 분석	김민주, 정승현 355
돼지 다리건강에 대한 유전모수 추정	김영신, 송치은, 사수진, 조은석, 홍준기 368
모사철편 실험을 통한 실내공간의 재질적 활동에 따른 미세먼지 비산 특성 연구	조성희, 조영민, 박석진, 김민정 376
모션인식을 이용한 수부재활이 수부소상완자의 손기능에 미치는 영향	차윤준, 도동희, 김경윤 384
방탄복 방탄시험 기준에 관한 연구	구승환, 김영철, 박준화 395
배출가스 4등급 경유차를 대상으로 한 중장기 미세먼지 자감조치의 비용편익 분석	한진석 404
벼누룩 첨가량에 따른 석탄주의 휘발성 항기성분에 관한 연구	김진희, 김정연, 김명희 412
보육교사의 일-삶 균형과 직무열의의 관계에서 직업가치관의 매개효과	이은초, 이진희 418
복숭아 소비자 만족도에 미치는 품질 속성에 대한 연구	최준우, 이현아, 임정룡 428
부성류 흐름 모형에 의한 농경지 배수개선편 분석	장재원 436
블록체인 기반 물류공간의 생산성 및 공정효율의 변화	이광형, 정승호 442
사육면적에 따른 닭 배설물의 생산성 및 공기질변화의 변화	장지연, 천시내, 유근중, 임세진, 전준환, 김찬호 449
선박폐형수처리장치의 외국형식인 선상시험결과를 정부형식인 시험결과로 대체하기 위한 연구	장봉국, 신경순 455
세계시민교육이 자기성찰과 세계시민성에 미치는 영향	이숙정, 김혜영 462
소파블록으로 피복된 사석경사식 방파제 소파층의 어깨 폭과 마루높이를 고려한 안전점검 기준 제언	김용희, 강윤구 468
수침조건과 재벌이 도로기중용 고화도 강도특성에 미치는 영향	유인규 480
토공사의 스마트건설화를 위한 IoT 기반 DCPT 시스템 개발 및 현장 실증	김동한, 배경호 488
신체활동과 건강 관련 삶의 질과의 연관성에 대한 메타분석 -국민건강영양조사를 중심으로-	이순국, 이승수 499
이급성기 뇌졸중 환자에서 재활치료 후 신경정신학적 증상의 변화가 인지 기능, 일상생활 동작 수행 및 삶의 질에 미치는 영향	최석연, 이도희, 주민철 514
암 병동 간호사의 전인간호 실태 인식, 간호필요도와 간호수행의 차이	노민 525
엘커의 리프트 오프 시험을 이용한 비탈면 안정성 평가	전승철, 한희수 537
아메리의 공간능력, 양육행동과 영아의 사회정서발달, 어머니집 적응 간의 구조분석	김종훈, 김은아 550
에르모플라스름(AtmoPlastorm) 공기질공정치의 황색도도상구균 살균 효과	손은순, 이지민, 정성진, 황종호, 이종석 557
영유아교사의 성격 5요인 및 정서적 표현성이 정서노동에 미치는 영향	최인숙 564
온도제어도를 활용한 새로운 구강병해탈물 제형의 개발	이정훈, 장규호, 김경숙 573
온라인 상담에 대한 상담자의 응급사 인식 조사	한수미, 이상원, 이경란, 김미옥, 이혜원, 김한 581
웨어러블 헬스케어 디바이스의 특성과 가치가 주관적 규범을 통해 소비자 행동의도에 미치는 영향 연구	정길화, 서영국 596
위험물질 취급 기계부품 제조현장에서의 공정 잠재위험 분석법 선정에 관한 연구	임채운, 김채수 609
장기요양기관 시설장의 기관운영에 대한 인식분석	이효은, 문용필 617
중화병원 간호사의 노이에 대한 지식과 돌봄태도, 공간력이 노인간호수행도에 미치는 영향	고우리, 한종희 628
중요 수업을 위해 수업컨설팅에 참여한 교원의 수업 개선점과 수업 유형 분석	박금주 638
중·고등학생의 수업 관련 요인에 관한 연구	권명진 645
지능인식모델 적용 축구경기의 실시간 분석을 통한 스코어 산업 활용의 적합성에 관한 연구	한광민, 김종원 655
지리적 가중 회귀분석을 이용한 지역별 지매 유병률 위험 요인에 관한 연구	김예은, 박종호 662
지속가능 공급망 활동이 경쟁우위를 통해 고객성에 미치는 영향에 관한 연구	박은실, 최도영 671
지오셀 보강체의 투수면적 변화가 투수성 아스팔트포장의 투수성능에 미치는 영향	유인규 681
치료현장감각 재동면향 성능 및 시험방법에 관한 연구	전수민, 고동호 688
철도차량기지 감수고의 정정비용량 평가 및 향상 방안 연구	서승일, 김정국, 남성원 695
청소년의 진로관성유형, 영기능적인사고, 사회성지지 및 학업적지지효능감 관계	채희원 706
초진도 전자식 가시화 및 3D모델링을 통한 결구도에 따른 결구도내 대치동적 고찰	이진호, 임정영, 유원희, 이관섭 721
차세대인식센서 작업처리속도의 직무에 대한 작업 중에도 및 교육 요구도 분석	조미림 728
캐주얼을 이용한 힙다라이브 스웬오동미 다라크래에 미치는 영향	박선화, 박치복, 정호진 737
코로나19 유행상황에서 노인 긴급돌봄서비스에 관한 시론적 고찰	문용필 744
텍스트 기반 문화유산의 어노테이션 시스템 구축에 관한 연구	박찬우, 송재호 754
하이브리드 안호 알고리즘 기반 네트워크 정보보호 기술 개선 연구	김해진 760
학생들의 학력에 따른 학교생활안전의식	홍영호 769
학술논문 내용분석을 통한 직업교육분야 역량중심교육의 발전방향 탐색	김종환 778
학술 기반 영상처리 분석을 통한 적재물량 차량 단속 시스템 개발	신동민, 양영의, 백승룡, 정재호 788
학술역량 진단도구 개발 및 타당화 연구 -K대학 재학생을 중심으로-	박선향, 김희진, 윤혜림, 조보람, 최문명 794
항상 피부 지물의 겨울철 운용환경에서의 내후성 평가 및 열화거동	김병순, 장영주 803
현재 흡연자, 과거 흡연자, 비흡연자간 우울감, 주관적 건강수준, 삶의 질 비교	문숙자, 황은정 812
환경의 지속가능성에 대한 소비자 인식이 화장품 브랜드 충성도에 미치는 영향 분석	차르길마, 아리운희식생병, 유소이 820
신선식품 관리를 위한 블록체인	이기성, 이종찬 833
소 도제 공급망관리를 위한 스마트팩토리 기반의 영상 획득 장치 개발	유현재, 임종국, 이아영, 김범금, 서영국, 김성민 839
고분 인프라이의 BIM을 위한 LODG 특징 방법 연구	이현민, 김현승, 이일수 848
미디어 분석기반 문제 및 이슈 분석을 통한 월드뉴스 분야 연구개발 방향수립	오세진, 박준성 859
하이브리드 배터리 시스템 기반 어류 바이오로거	구성민, 박승재, 강현, 박아현 870



편집위원

● 위 원 장	장석우(안양대학교)	
● 부 위 원 장	김광환(건양대학교) 장현태(한서대학교)	
● 위 원	구진희(목원대학교) 김성해(동명대학교) 김준호(상명대학교) 박명배(배재대학교) 박준규(서일대학교) 변해원(인제대학교) 왕중산(호원대학교) 이덕우(계명대학교) 이성란(공주대학교) 이의훈(충북대학교) 이정우(연세대학교) 정승혜(경희대학교) 주민관(연세대학교) 태기식(건양대학교)	김기주(동명대학교) 김은정(평택대학교) 문창배(한양사이버대학교) 박정환(제주대학교) 박진혁(순천향대학교) 안종창(한양대학교) 유성훈(남부대학교) 이무연(동아대학교) 이용준(극동대학교) 이정순(기독교간호대학교) 장경배(고려사이버대학교) 조재웅(공주대학교) 최중식(한양대학교 에리카)

연구윤리위원회

● 위 원 장	노대석(한국기술교육대학교)	
● 부 위 원 장	이근왕(청운대학교)	
● 간 사	김형욱(한국전자인증)	
● 위 원	김광환(건양대학교) 박준규(서일대학교) 이무연(동아대학교) 장석우(안양대학교) 조태선(청운대학교)	구진희(목원대학교) 박정환(제주대학교) 이용준(극동대학교) 장현태(한서대학교)

한국산학기술학회논문지 제22권 제11호

인 쇄 2021년 11월 20일  
발 행 2021년 11월 30일  
발행인 오명관·이경철  
편집인 장석우  
발행처 사단법인 한국산학기술학회  
인쇄처 내하출판사

● 학회사무국주소

(31156) 충남 천안시 불당동 불당25로 138, 선우프라자 607호  
http://www.kais99.org E-mail : kais1999@kais99.or.kr  
Tel : 041-565-9560 Fax : 041-565-9565

“This work was supported by the Korean Federation of Science and Technology Societies(KOFST) grant funded by the Korean government.”