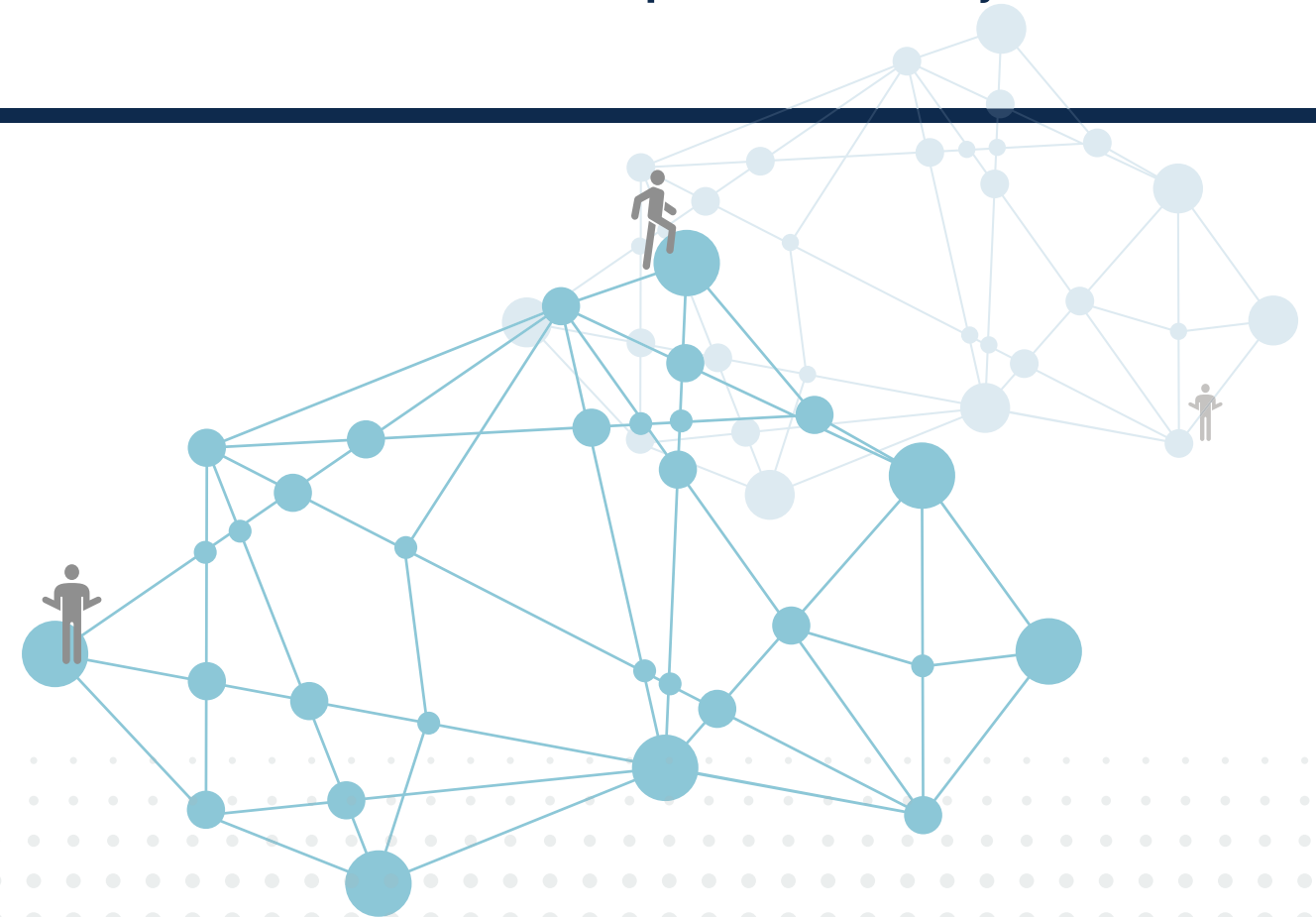


해군 함정의 전자전-위성통신체계 EMI/EMC 최소화 방안	에 관한 연구	김영호, 서원범, 김규민	1
친환경 자동차용 고강도 알루미늄 신소재(Almag6) 성형성 평가	이상민, 레종다미, 홍석우	9	
건설 인프라 스캔 작업 생산성 향상을 위한 로버 기반 실시간 3차원 모바일 맵핑 시스템 개발	강태욱	18	
딥러닝 기술을 위한 시뮬레이션 스펙트럼 데이터 생성 방법	손영재, 진철균, 손성재, 백성준	26	
고밀도 자기기록용 Ba-Ferrite 분말의 자기적 특성에 미치는 첨가제 (Co, Ti, Co-Ti)의 효과	엄명현, 연재욱, 하범용	34	
비음향센서 기반 잠수함 탐지 요소 개발 연구	유도진, 이윤준	42	
남성 동성애자의 불안정 성인애착이 우울과 불안에 미치는 영향: 소수자 스트레스의 매개효과	박기량, 박원주	48	
프로빗 함수를 이용한 교통단의 위험성에 대한 연구	황경선, 전인범	59	
입력 영상에서 예측 기반 개인 정보 영역의 보존	이용준, 장석우	71	
국산 밀 건조를 위한 건조 조건별 발아율 예측 모델 개발	신동관, 김훈, 한재웅	78	
계단 내려가기 운동의 효과 검증에 대한 연구	조범연, 배은영, 신오순	85	
유아교사의 교수창의성 영향요인에 대한 효과 분석	문종규	92	
측정 방법에 따른 CAD/CAM으로 제작한 3분 브리지의 내연 적합도 비교	김시철	100	
도시유형별 스마트도시서비스 비교분석	김희영, 조성수, 이상호	107	
머신러닝을 이용한 열화상 카메라 화로보드의 고장 진단 알고리즘 분석	김성모, 이하예림, 황인수, 허장욱	118	
간호대학생의 학업지연행동, 대인관계유능성이 학습몰입에 미치는 영향	임은지, 오은주	125	
북한지역 교량의 급속 상태안전 점검 체크리스트 개발	이영호	136	
노인의 일상생활 수행능력 장애 발생과 영향요인: 전기노인과 후기노인 비교	하범만, 김지선, 김선호	146	
마리나 개발수립 시 기본 검토사항에 대한 고찰	양영철	157	
대학 신입생의 잠재프로파일분석을 적용한 학습전략 활용 유형 분류 및 학업적 자기효능감, 학업성취도와의 관계	박해림, 고은현, 장재홍	166	
해테로고리게 부식방지제를 함유한 부동액에서 알루미늄 및 철 이온이 구리의 부식에 미치는 영향	소순영, 이주희, 장화진	177	
신규간호사의 직무성취에 자가 디브리핑 경험에 미치는 영향에 간호실무준비도의 매개효과 검증	김지수, 박정해	185	
치과치료 이용이 민간보험 가입에 미치는 영향: 국민건강영양조사 2013, 2016, 2019 자료를 중심으로	손은오	193	
폭력피해경험이 청소년의 슬픔 절망감에 미치는 영향: 성향점수매칭을 이용한 청소년건강행태 온라인조사 자료 분석	우정희, 김영자	203	
체육시설 주변 주거지 빗길에 특성에 따른 차량방안 연구	이연우, 이규선, 박형규, 구진회	212	
간호 대학생의 생명윤리의식, 의사소통능력 및 도덕적 민감성이 간호 전문직관에 미치는 영향	정계선, 최원실	220	
건설기계 로터 소음도 현황 및 분석	박형규, 정준식, 이연우, 김우정, 구진회	228	
고속주행차량의 후방스포일러 각도변화가 차량의 공력특성변화에 미치는 영향에 관한 수치해석 연구	남상구, 김철호	236	
자연어처리기법을 활용한 코로나19 전후 지속가능한 글로벌 공급망 연구 동향 변화와 시사점	이소연, 송민재	246	
기본간호학실습에서 간호대학생의 간호윤리 경험	김지영	256	
충남 일개지역 학생들의 생활안전의식에 관한 연구	박소연, 홍영호	268	
한국산학기술학회 논문지에 게재된 치위생학 관련 연구동향 분석	이선미, 임미희, 김영임	277	
성인학습자의 자기주도 학습 준비성과 평가적 자기존중, 비판적 사고와 창의성 간의 구조적 관계	조혜영, 이희연, 박현욱	284	
간호대학생의 학업스트레스와 대인관계가 전공만족도에 미치는 영향	김민영	294	
데이터 마이닝을 활용한 대학생과 교원의 창업 아이템 분석	김재훈, 정해진	303	
음악치료 전공생의 실습경험에 관한 현상학적 연구	윤승희	314	
의료기관 조직내 간호사의 의사소통 만족도가 심리적 안녕감에 미치는 영향	김미정, 강현국	322	
부모의 양육행동과 양육스트레스가 유아의 ADHD 성향에 미치는 영향	서석원	332	
어깨뼈 돌인 와이퍼운동이 돌근 어깨 자세를 가진 사람의 가시이래근의 근활성도에 미치는 영향	송준구, 정영균, 김준희, 안희은, 김현숙, 구정환	341	
조선전기와 명원조의 제도 분석에 따른 궁중복식 연구 -왕의 제복인 면복을 중심으로-	전지아, 김지현, 나미향	349	
간호대학생의 임상실습 시 성취를 피해감염, 페더감수성 및 간호전문직관간의 관계	주해진, 이수경	361	
통계적 기법을 통한 균용 항공기의 지속적 개선효과 분석: 필드데이터 중심으로	김정민	370	
의료기록자료를 이용한 감염성 질환(A00-B99)환자의 평균재원일수에 미치는 요인 분석	김석환, 김미주	377	
안전성대정보지도 구축을 위한 건축물 화재 안전성데이터수 연구	협태영, 심규철, 김성환, 송우승	384	
고령자의 코어 안정화 재활 운동으로서 필라테스 운동 효과에 관한 고찰	김지선	393	
임상실습 입문 전 핵심간호술 교육이 간호학생의 학습자기효능감, 수행자신감 및 수행능력에 미치는 효과	도은수, 김순구	400	
중년세대들의 구직활동 영향요인에 관한 분석: 긍정심리자본을 중심으로	최영준	409	
우리나라 20대와 30대의 정신건강 관련요인 연구 -지역사회건강조사 자료를 이용하여-	김경나	416	
디자인보호법에서의 기능성 원리에 관한 연구	김중성, 안상수	428	
시나지의 동기요인과 환경요인: 자원공유의 실현가능성에 대한 논의를 중심으로	황재원, 박경미	437	
한우 임신 기간별 사료급여 수준이 혈중 대사물질, 신체중실지수 및 번식 효율에 미치는 영향	박영선, 장선식, 조상재, 강성식, 박병호, 원정일, 진실, 이현정	448	
국립품질경영체제(DQMS) 인증 효과성 분석을 위한 정량 지표 개발	김영현, 김진수, 손해경	458	
생강젤리류 시제품의 관능적 특성 연구	김문숙	465	
레바논 파병 전·후에 따른 건강상태 비교에 관한 연구	박대현, 김철우, 박준영	473	
GDP-CO ₂ 배출량 상관분석을 통한 한국 산업계의 기후변화 대응실태 고찰 - 독일, 일본과 사례 비교	김진수	483	
회전의 항공기 중앙동체 프레임 보강을 통한 기체구조 개선연구	구정모, 서정미, 최지영	489	
사고 농가의 생산성 변화 연구	이항아, 최두우, 임정률	496	
음주폐해예방교육이 간호대학생의 음주관련 지식, 음주태도, 음주거절 자기효능감에 미치는 효과	이영주, 이선희, 이선주	505	
작전 수행역량의 하락을 고려한 효과적인 작전 규칙 수립	임종욱, 오세영, 김수찬, 류준열	514	
의료방사선 박막 차폐시트 제작을 위한 그리드 입자 분산 방식에 따른 차폐성능 평가	김선철	525	
기업의 사회적 책임 활동이 소비자의 기업에 대한 태도에 미치는 영향-진정성의 매개효과를 중심으로	권경철, 현병한	533	
유도탄 신뢰도 향상을 위한 시험절차서 개정방안 연구 - 평가지표 및 적정시료수 산정을 중심으로	이형철	540	
한국프로야구 선수노동시장의 비효율성: 엄격한 외국인선수 규제에 미치는 영향	김성준, 윤종환	546	
생존 분석을 활용한 간호사의 첫 직장에서의 12개월 이내 사직 관련 요인 분석	한명희	555	
열영상 조준경의 고장원인 분석	조관준	565	
다중물 샘플링과 가상질량을 포함한 펄스 시스템의 안정성 분석	이경노	571	
무기체계 자동시험장비 소프트웨어의 유효성 검증 - ISO/IEC 25023의 기능적합성 중심으로	윤경환, 윤재형, 김종규, 김규영	577	
소비자의 견해를 중심으로 한 친환경 소재 착색 보조기기 개선점에 대한 질적연구	김미경, 홍승표, 장완호, 박해연	584	
시뮬레이션 간호실습교육의 디브리핑 방법에 따른 효과: 체계적 문헌고찰	윤지아, 손민서	593	
퍼지 이론 및 HEART를 이용한 회전의 항공기 유압계통의 인적 오류 분석 방법	나성현, 박연동	605	
도시지역 거주 주택 노인의 무릎 통증에 관련된 요인	윤석한	614	
명품 구매동기와 구매의도의 관계를 매개하는 의례화에 관한 연구	유해연, 방정혜, 김민선	623	
간호대학생에서 도덕적 민감성이 도덕적 용기에 미치는 영향에 관한 연구	한미현	630	
예비유아교사의 사회적지지와 교직인성이 교직관에 미치는 영향	김영대	637	
TV 볼록드라마 콘텐츠에 대한 기혼 남녀의 문제의식에 정서적 선속이 미치는 효과 - 자기지각과 휴의관계인식의 이중매개효과에 대한 분석을 중심으로	이희진, 이원준	646	
공공건축물의 감염병 예방체계 가이드라인 개선방향 연구	이형연, 정지원, 김하영, 장정우, 정종근, 유해연	657	
고출력 수직 듀얼 소형 풍력 발전기의 개발	박이현, 백승재, 강동수, 강현	668	
국내 위암 환자 간호중재 연구에 대한 통합적 문헌고찰	임효남, 이미향, 김두리, 이경화, 양성기	673	
디지털트윈 구축을 위한 3차원 공간정보 패색영역 검출 및 복원 기술개발	배경호	683	
무기체계 소프트웨어의 Java 코딩 규칙 검증 기준 개선 연구	윤재형, 류지선	690	
영유아교사의 놀이성, 교수효능감, 반성적 사고, 창의적 교수행동 간의 구조적 관계	김종훈, 박선미	697	
제조 분야를 위한 데이터 분석 모델	이기성, 이준한	705	
해양특화 전력 공급 장치가 적용된 무인수상정 개발 연구	강현, 김미경, 윤현수, 구성민	712	
효율적 UAV 기반 교량 점검을 위한 3차원 모델링 시스템 구축 연구	김지은, 윤준희	719	
전자자동차 배터리의 수명 개선을 위한 확장 칼만 필터 기반 원통형 리튬이온 멀티 셀의 SOC 추정	남은택, 정희연, 권운성	728	
회분식 유동층에서 압력요동특성치를 이용한 유연탄의 산화방지제 효과 해석	장준호, 조정익, 김지원, 장운영, 서동주, 박성준, 이광희, 박태성, 장현태	738	

한국산학기술학회논문지

JKAIS Journal of The Korea Academia-Industrial cooperation Society



편집위원

● 위 원 장	장석우(안양대학교)	
● 부 위 원 장	김광환(건양대학교) 장현태(한서대학교)	
● 위 원	갈준총(전북대학교) 강태욱(한국건설기술연구원) 구병춘(한국철도기술연구원) 김기주(동명대학교) 김성해(동명대학교) 김영지(공주대학교) 김정진(계명대학교) 김창현(강남대학교) 박정환(제주대학교) 박진혁(순천향대학교) 배진우(한국기술교육대학교) 안종창(한양대학교) 유성훈(남부대학교) 이무연(동아대학교) 이용준(극동대학교) 이재민(전남대학교) 장경배(고려사이버대학교) 주민관(연세대학교) 최중식(한양대학교 에리카)	강동훈(한국철도기술연구원) 강희선(중앙대학교) 구진희(목원대학교) 김남이(건양대학교) 김영신(공주대학교) 김용재(강원대학교) 김지원(국방보안연구소) 문윤지(부산가톨릭대학교) 박준규(서일대학교) 박철(원광대학교병원) 안민정(전남대학교) 왕중산(호원대학교) 이동규(세종대학교) 이성란(공주대학교) 이의훈(충북대학교) 이정순(기독교간호대학교) 조재웅(공주대학교) 주성범(부산교육대학교) 최지혜(을지대학교)

연구윤리위원회

● 위 원 장	노대석(한국기술교육대학교)	
● 부 위 원 장	이근왕(청운대학교)	
● 간 사	김형욱(한국전자인증)	
● 위 원	김광환(건양대학교) 박준규(서일대학교) 이무연(동아대학교) 장석우(안양대학교) 조태선(청운대학교)	구진희(목원대학교) 박정환(제주대학교) 이용준(극동대학교) 장현태(한서대학교)

한국산학기술학회논문지 제23권 제10호

인 쇄 2022년 10월 20일
발 행 2022년 10월 31일
발행인 오명관·이경철
편집인 장석우
발행처 사단법인 한국산학기술학회
인쇄처 내하출판사

● 학회사무국주소

(31156) 충남 천안시 불당동 불당25로 138, 선우프라자 607호
http://www.kais99.org E-mail : kais1999@kais99.or.kr
Tel : 041-565-9560 Fax : 041-565-9565

“This work was supported by the Korean Federation of Science and Technology Societies(KOFST) grant funded by the Korean government.”