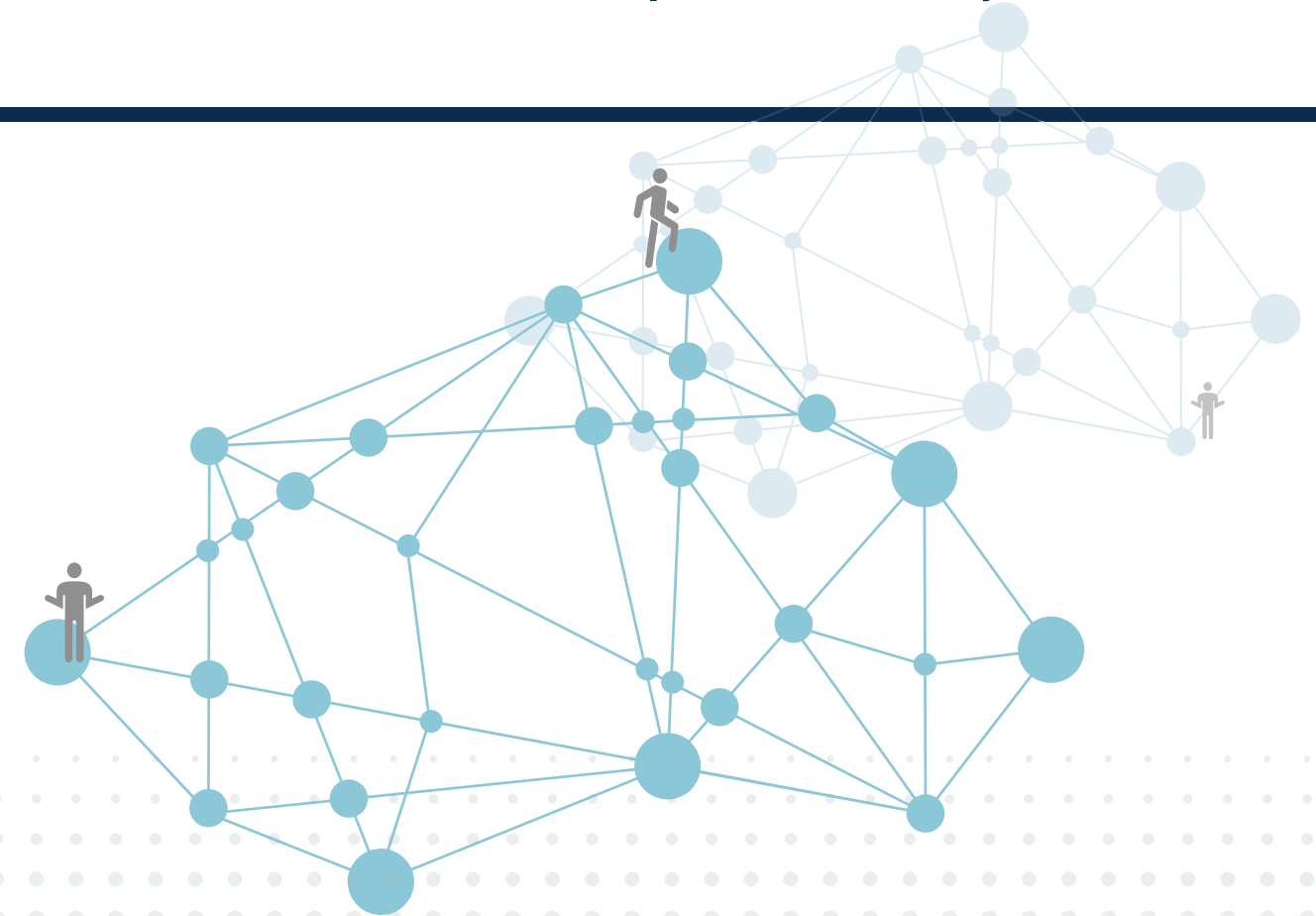


스마트 단스트 환경을 고려한 경량화 기 관리 및 인증 기반	민소연, 이재승 1
디지털 기반 도로 위험객체 인식 시스템 성능 향상 방법 개발	양인철, 전우훈 8
OPC UA 서버를 이용한 이기종간 스마트팩토리 장비의 데이터 처리 및 수집 시스템에 대한 연구	권승훈, 남정현, 손영득 19
고주파에서 LSTM을 사용한 RCS 추정	박근배, 고진환 27
지상 및 드론 탑재형 레이저 스캐너를 활용한 개발 수목탐지 및 모델링	박준규, 이근왕 36
여대생의 정신건강이 식이 행동에 미치는 영향	채명옥 42
스마트 팜 에너지 소비량 예측 모델 개발에 관한 연구	인정률, 박영준, 이철성 52
OFD 방법을 이용한 신뢰성 시험 대상 선정 방안 및 적용	김재환, 정주현, 김무영, 최동현, 이영호 59
혈액투석 노인환자의 질병인식, 자기효능감, 사회적지지가 건강보조에 미치는 영향	임은지 68
p-Xylene의 농도 변화에 따른 폭발압력과 폭발압력상승속도의 실험적 연구	유장열, 최유정, 정필훈, 최재욱 79
소형무인항공기 투척이륙 기준설정 연구	정성록 86
한국 청소년의 정신건강이 구강중상경험에 미치는 영향 요인: 제17차(2021년) 청소년건강행태조사	이성림 93
소비자가 인지한 CSR활동의 지각된 가치와 미래지향적 시간관이 소비자구매행동에 미치는 영향연구	이연화, 서영옥 100
BIM 기반 건설산업 발주방식 개선을 위한 의사결정 프로세스 제안	이재욱, 이종호, 김도영, 문현석 110
경남기 여성들의 사별치유 참여동기와 대인관계가 심리적 안정감에 미치는 영향	최영준 120
건물 설계 기술혁신(VIS) 시뮬레이션 프로그램이 학습몰입, 자기자신감, 줄기세포능력에 미치는 효과 및 사용성 검증	정애리, 권은진, 서지영 127
반탄복 환경처리가 반탄성능에 미치는 영향	구승환, 윤석범, 송승환 136
유형별 원도심의 지역회복력 평가와 도시재생 계획에 관한 연구	김성규, 장동민 142
보건관리자의 사업장 보건관리 웹 시스템 이용 영향 요인	박현상, 김화선 151
드론을 이용한 등검은말벌집을 약제 분무시스템 시작기 제작	이준구, 유승화 160
사료의 발효가 영양 성분 및 반추위 <i>in vitro</i> 발효에 미치는 영향	이슬, 백열창, 방한태 166
폐경 여성의 당뇨병 인지 및 관련 요인	정정희 173
카메룬 북서부 지역의 옥수수 생산의 기술적 효율성: 발리쿨바트 구획의 소규모 농부에 대한 확률론적 프론티어 적용	보바 브릴런트 시상, 이종인 182
뉴로피드백을 활용한 치매예방프로그램이 지역사회 노인의 치매두려움, 우울, 노년지 및 정량 뇌파에 미치는 영향	원희환, 이현우, 손해경 196
항공정비조직 관리를 위한 소프트웨어 개발 모형 구축	남승주, 박유림, 송은경 205
간호대학생의 정신건강 가상현실 시뮬레이션 성실일지에 대한 내용분석	서영숙, 정주영 217
이전응용책의 활용한 항공기체계 RAM 분석 방안 탐색 연구	한성철, 한승진 227
코로나19 상황에서 간호대학생의 정신 건강에 미치는 영향 요인	차현수 236
전두 다관절 턱악 소요량 분석 방법론 연구	오동환, 주광선 247
중환자병실 의료인의 환자안전 교육이 환자안전 활동 직무수행에 미치는 영향	정상진 256
Revit 기반 구조 모델링의 철근 배근을 위한 Dynamo 활용 방안 연구	강진욱, 김재훈, 박준수, 윤희택 267
간호대학생의 사회적 지지, 인성이 간호전문직관에 미치는 영향	이준근, 김원중 276
현금보유수준, 경영자 능력, 그리고 감사인의 대응	정기위 284
중년기 성인의 지각된 건강상태, 치매두려움 및 치매건강신념이 치매예방행위에 미치는 영향	류미희, 이지원 293
사물인터넷 인력수요 구조에 대한 분석과 전망	정순기, 안종창 303
추출방법에 따른 상황바섯의 항산화 활성 및 베타글루칸 함량 분석	권민지, 김희중, 권상철 315
아토피피부염 자녀의 질병중중도, 어머니의 질병관리능감 및 질병관련 양육스트레스 간의 관계	김영숙, 부선주 322
美 국방획득체계 분석을 통한 핵 신속획득 사업선정 평가지표 개선	김정민, 이종훈 331
ICF 국내 적용도 향상을 위한 ICF교육과 사례별들에 대한 제언	김귀현, 김민 341
시뮬레이션 기반 프로그램 개발을 위한 교육요구도 분석: 호스피스팀을 중심으로	정승민, 전인국 352
연령별 흡수율 프로그램 개발을 위한 교육요구도 분석: 호스피스팀을 중심으로	장선희, 성보하, 김종자, 김민영 359
인공위성 응용개념을 고려한 신뢰도 예측 사례 연구	최효준, 이정훈, 안재현, 강승협 369
직업지료사의 수면의 질과 직무스트레스 간의 관련성	김지훈 376
현장 시공실태에 따른 철근공사 공사비산정기준 개선 연구	송태석, 안방울, 오재훈, 이한수 383
토목모델링 이용한 한·미·일·중 해양무인체계 연구 동향 분석	류병준, 하윤록 395
출업학년 간호대학생의 임상실습만족도와 간호전문직관의 관계에서 자기효능감의 매개효과	류세아, 김남영 404
어머니의 공감능력과 영아의 정서기능의 관계에서 양육행동의 매개효과	김은아, 김중훈 413
수리부속 재고수준이 전지 해군 환경 유용 가동률에 미치는 영향 분석	하창수, 김경선 421
중소병원 수술실 간호사의 언어폭력 경험, 자아존중감 및 이직 의도가 스트레스 대처방식에 미치는 영향	장경호, 김소진 430
자율주행 실험도로 실증 시스템을 위한 영상 기반 객체 인식 및 거리 판별 알고리즘의 통합	이동환, 권정진 442
간호대학생의 진로 및 취업 희망 정도	김지영 450
이동 후기 초등학생의 학업 스트레스가 그림과 색의 만족도에 미치는 영향: 어머니의 성취압력에 대한 다중집단분석을 중심으로	김영경 462
광역철도차량에 개선전류에 의한 궤도회로 영향 분석	김성진, 이재호 478
볼텍배리 착륙액의 유상관 발효를 통한 항산화 활성에 관한 연구	김희중, 안용후, 오근, 권상철 484
30mm 차분형대공포 EOTS 충격시험 품질개선에 관한 연구	차지현, 신명준, 천호일 492
지역사회 재가노인의 낮은 건강정보이용능력으로 인한 낭패경험	조영미 498
한국 성인의 선호색에 대한 기초 연구: 성별 및 연령별 차이를 중심으로	주리애, 하정희 508
ANSYS를 이용한 전투차량 유압장치 구조강도 개선 연구	김예은, 배광명, 오은빈, 사공재 514
Interlocking 구조를 가지는 금속-복합소재 접합 특성에 관한 연구	김우선 522
지진시 주동토압계수에 대한 매개변수 연구	이승현, 김은식 528
간호사의 간호정보역량 영향 요인 분석	장선미 535
보급형 양분형 냉각고용 화전필터 매커니즘 개발	손승일, 김연수, 정용호 544
자세정보 시현기능을 가진 항공기용 통합형 예비계기 국산화 개발에 관한 연구	김정민, 조지형 556
소송의 경제 효과 측정을 위한 Force Transducer 선정과 전기기준 적합성 평가	최시영 564
시험단계에서의 데이터 수집 및 분석 체계 정립을 위한 S/W개발	안연태, 앤드레타, 김주호, 주란도, 김중은 570
도시지역 재택 노인들의 신체적 기능(ADL, IADL)과 주관적 행복감과의 관련성	유석한 579
회전의 항공기 통신회로 지연을 위한 음성접속장치 설계 개선	손원애, 김정민, 정해수 587
조직원의 정보보안 관련 동기 향상 방안 연구: 정보보안 인식 및 개인조직 적합성 관련	황인호 594
디지털 서명과 메시지 인증코드를 이용한 영상의 무결성 검증에 관한 연구	우찬일 608
청소년에서 코로나19로 인한 일상생활 변화와 치은중생의 관련성	박경화, 이마라 615
MCNPX 코드를 이용한 방사선조사방식 정전기제거장치에서 최적구조의 방호조건 설계에 관한 연구	정필훈 625
방위력개선사업 비용분석 신뢰성 향상방안 연구 - 국내 연구개발을 중심으로	천기현, 박정남 631
합성용 가스터빈 압축기 블레이드 파손에 대한 원인분석 및 기술적 보완방안에 대한 연구	정문화, 최시영 641
COVID-19 유행 상황에서 간호사의 감염관리 수행, 직무 스트레스 및 소진	이마라 648
교육훈련에 대한 만족도가 조직몰입에 미치는 영향: 인사부서 커뮤니케이션 활동의 조절효과	마준중, 박지성 658
간호대학생의 노인에 대한 지식, 태도, 노력, 불인 심리적 안녕감과 관계	김신희 668
항공기 외이 파이프 표면 결함 원인 분석 및 품질개선 연구	서정미, 구경남 678
대학생의 출산의지에 영향을 미치는 요인	이은주, 홍수진, 김세현 684
공공기관 구성원의 동기부여와 문화적 메타인지가 개인 창의성에 미치는 영향: 지식공유의 매개효과	박종범, 서영옥 693
경도인지장애 및 초고령층에 대한 가정 기반 인지-의사소통 중재의 효과	이미숙 706
치매 환자 부양 가족의 부담에 영향을 미치는 요인: 개선된 질적 연구	정승훈, 서영준 724
유치원 교사의 디지털 시민성 역량에 대한 교육요구도 분석	서진희, 박선미 738
호주의 돌봄자 지원에 대한 탐색 -노인을 돌보는 가족돌봄자를 중심으로-	이진아 748
돼지 착상초기 단계에서 난란 및 자궁내막 내 IL-10 및 TNF- $\alpha$ 의 변화	전다연, 사수진, 박현주, 진현주, 김조은, 민예진, 최효대, 정용대, 정학재 758
무지혈산염진균병 제정 필요성과 방향성 연구	구은자, 김중현 767
고추 자주대 설치 제거기 개발 및 성능시험	김나래, 이예슬, 김영화, 유승화 777
VT 중상점점지 분리에 따른 보호계전기 부동작 사례연구	김국, 어익수 784
텍스트마이닝을 이용한 클로닝 프로그램 연구 동향 분석	홍승희, 현용현, 박정환 792
강원도내 폐암 조기 발견을 위한 건강검진률 조사(2007-2021년)의 기금사업률 중심으로	유원근, 최효영, 김승렬 801
합성형 고숙대자 개발을 위한 인본도 대차 모델 구성 및 동특성 연구	신지현, 전창성, 최정훈 813
BIM 엘리먼트-작업항목 연계 마감공사 비용 산정 프로토타입	박상현, 구교진 821
전차식 과전류차단기를 이용한 전원차단단 감전보호 개선연구	조강현, 어익수 832
아두이노 및 3D 프린터를 이용한 MA포장 기계조성장치 개발	김진세, 최승호 840
코로나19의 성별화된 노동 위기: 한국의 주요 노동위기 비교분석을 중심으로	이동선 847
최적화를 통한 동력분산형 철도차량의 횡방향 승차감 개선에 관한 연구	전정상 858
블록체인 기반 IoT 센서와 RFID Active Tag를 이용한 객체 추적	이광형, 정용호 865
Shift-By-Wire 시스템의 임베디드 제어로직 설계	박용국, 강익선 872
에너지 자립마을을 고려한 마을형 마이크로그리드의 운용 알고리즘에 관한 연구	김경화, 한병길, 이세연, 김기영, 노대석 885
도로 주변 지역 미세먼지 농도 추정 모형 개발 -교통량, 기상, 배정농도 입력자료를 기반으로-	정도영 897

# 한국산학기술학회논문지



편집위원

● 위 원 장	장석우(안양대학교)	
● 부 위 원 장	김광환(건양대학교) 장현태(한서대학교)	
● 위 원	갈준총(전북대학교) 강태욱(한국건설기술연구원) 구병춘(한국철도기술연구원) 김기주(동명대학교) 김성해(동명대학교) 김영지(공주대학교) 김정진(계명대학교) 김창현(강남대학교) 박정환(제주대학교) 박진혁(순천향대학교) 배진우(한국기술교육대학교) 안충창(한양대학교) 유성훈(남부대학교) 이무연(동아대학교) 이용준(극동대학교) 이재민(전남대학교) 장경배(고려사이버대학교) 주민관(연세대학교) 최중식(한양대학교 예리카)	강동훈(한국철도기술연구원) 강희선(중앙대학교) 구진희(목원대학교) 김남이(건양대학교) 김영신(공주대학교) 김용재(강원대학교) 김지원(국방보안연구소) 문윤지(부산가톨릭대학교) 박준규(서일대학교) 박철(원광대학교병원) 안민정(전남대학교) 왕중산(호원대학교) 이동규(세종대학교) 이성란(공주대학교) 이의훈(충북대학교) 이정순(기독교간호대학교) 조재웅(공주대학교) 주성범(부산교육대학교) 최지혜(울지대학교)

연구윤리위원회

● 위 원 장	노대석(한국기술교육대학교)	
● 부 위 원 장	이근왕(청운대학교)	
● 간 사	김형욱(한국전자인중)	
● 위 원	김광환(건양대학교) 박준규(서일대학교) 이무연(동아대학교) 장석우(안양대학교) 조태선(청운대학교)	구진희(목원대학교) 박정환(제주대학교) 이용준(극동대학교) 장현태(한서대학교)

한국산학기술학회논문지 제23권 제11호

인 쇄 2022년 11월 20일  
발 행 2022년 11월 30일  
발행인 오명관·이경철  
편집인 장석우  
발행처 사단법인 한국산학기술학회  
인쇄처 내하출판사

● 학회사무국주소

(31156) 충남 천안시 불당동 불당25로 138, 선우프라자 607호  
http://www.kais99.org E-mail : kais1999@kais99.or.kr  
Tel : 041-565-9560 Fax : 041-565-9565

“This work was supported by the Korean Federation of Science and Technology Societies(KOFST) grant funded by the Korean government.”