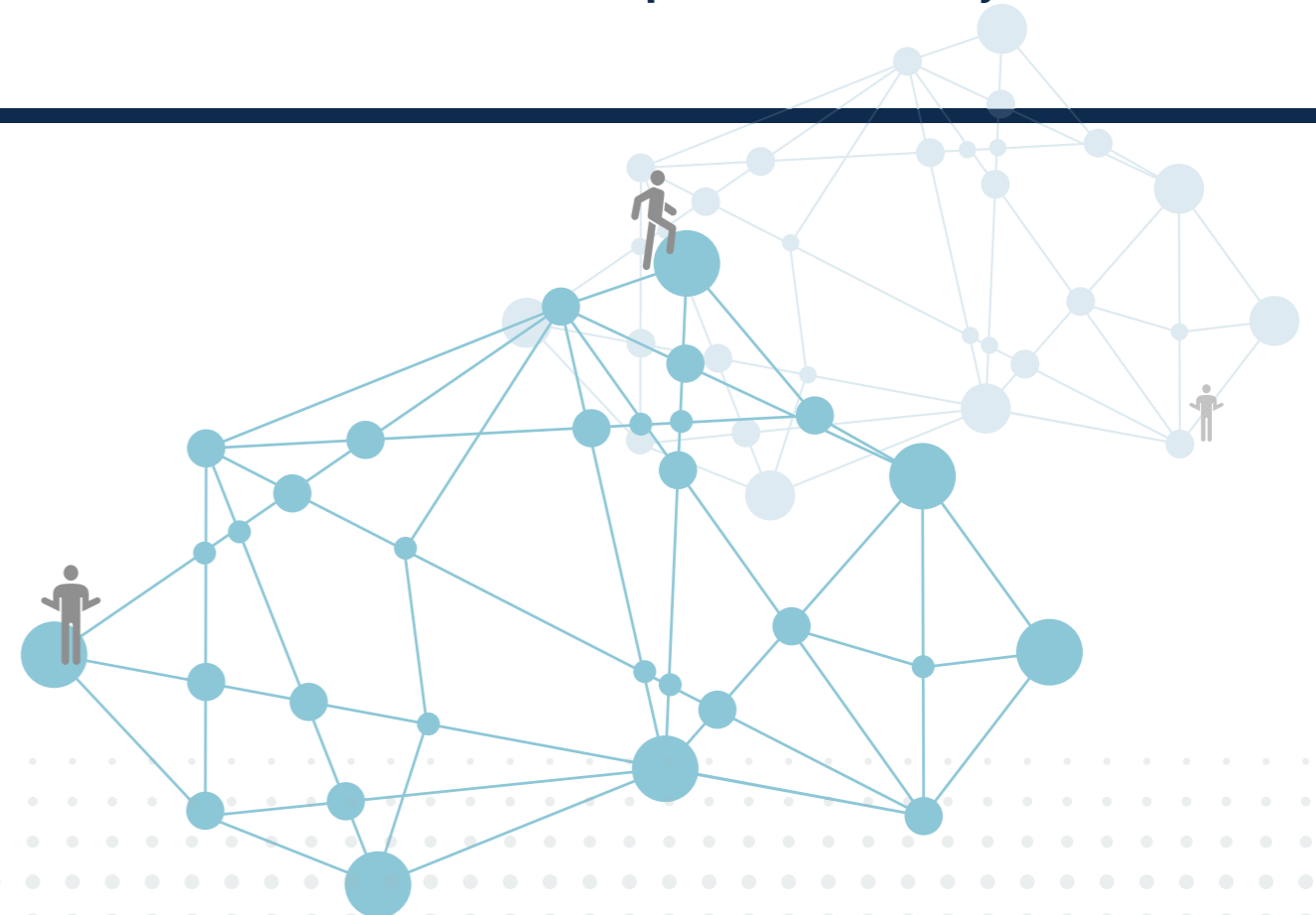


다중 깊이 카메라 기반 배 과실의 실시간 3차원 복원 및 부피 측정 기술 개발	홍석주, 이아영, 김진세 1
국가 기술자관리시스템 개선방안에 대한 실증연구	이재철 9
스위치 타이 텀퍼 작업주행용 카르타드 사보트의 고장 데이터 분석에 의한 교환주기 예측	홍영성, 최용은, 오호석, 김재문 18
심층 신경망을 이용한 인간의 특정 행동에 따른 EEG 분석	강병준, 조현찬 24
서로 다른 축척비를 갖는 수평축 동력발전기 축소모델의 후류 특성에 대한 실험적 연구	박성수, 김진옥, 강상균, 서대원, 오정근, 이장호 32
다양한 3D 레이저 스캐닝 방법에 의한 인도건상용 산림공간정보 구축의 활용성 평가	박준규, 이근왕 41
일반 아동의 음식 재질별 인식 기능과 조음 능력의 관련 연구	김선희 47
관절가동술이 만성 뇌졸중 환자 발목관절의 즉각적인 기능에 미치는 영향: 관절가동범위, 족저압과 보행능력	백용익, 이관우 53
마이크로파 회로의 성능 측정을 위한 테스트 픽스처의 개발	임종식, 박형식, 진철호, 한상민, 안달 59
폐경여성의 지각된 건강상태, 자아존중감, 가족기능이 삶의 의미에 미치는 영향	김주연, 김계하 66
국산 및 병행건조를 위한 순환식 횡류형 곡물건조기 온도별 건조속도 분석	신동관, 김훈, 한재용 75
아동복지학 전공자의 코로나19 이후 스트레스와 진로결정 자기효능감, 진로동기, 중도탈락의도 간의 구조적 관계	조혜영, 이희연 82
클러벌 시민 역량 강화 교육프로그램 효과 분석	송영숙 95
공공 전술 차량 정책 시 안전성 평가 방안안에 관한 영향력 연구	김선진, 박진원, 김록한 102
메타모형을 이용한 음성 압매도 전악의 마켓타이밍 예측연구	김찬수 111
BIM 기반 도로설계 합업 업무 개선을 위한 통합 BIM 뷰어 및 이송연동 시스템 설계 및 구현	장계석, 김민성, 김일태, 이호성 120
국민내일배움카드 훈련 참여자 만족도 차이 분석	정선정, 최영섭 129
항정용 추진전동기 적용형태 및 개발동향에 대한 연구	최창석 141
비지배 정렬 유전 알고리즘(NSGA-II)을 이용한 이중연료 RCCI 연진의 연소성능 최적화에 대한 수치적 연구	함윤영, 장효정 150
영유아교사의 부모상담역량에 대한 교육요구도 분석	김종훈 157
Z세대인 10대 청소년의 장래 출산의향 관련 요인 탐색: 한국청소년정책연구원 패널 데이터의 청소년 가치관 중심으로	김아림 167
화재감지센서 S/W 개선을 통한 자동화화재진지 자동화 방지	주용원, 박대한 181
12m급 FRP 생동선의 구조강도 평가	신형철, 김요정, 고대운 187
사상체질별 성격 및 소성(素性) 특성-사상체질별 집단 도구(SCAT)와 집단 도구를 통한 대상자별 증상심도-	김순미 195
불류 및 상상시스템의 효율 향상을 위한 RRT-GRID 알고리즘 기반 자율주행로봇 경로 계획	김성현, 권익현 207
자료파라미터 기반의 항공정비장 특성화 방안 연구: 비용 경제성 중심으로	김대현, 김재동 218
기술사업화 지원사업의 운영요소가 사업만족도와 취업가능성 인식에 미치는 영향에 관한 실증연구	김진규, 허은영, 양종근 225
요양병원 간호사의 감염관리 경험	김진수, 김정수 237
군용하중급수 크기에 따른 장간조립교의 안전성 검토	정선우, 이준혁, 김동윤, 허창국 247
회전의 항공기 연료계통의 STPA 적용 연구	나성현, 손원애 255
개인 제복키트의 피부자극 및 안전막자극에 대한 위험성 평가 연구	권미현, 윤효진, 김도현, 배만재 262
국내 무기체계 소프트웨어 산출물의 RMF 적용 방안 연구	최문진 268
노인성 난청 환자의 기류 관계적 요인과 건강행태가 우울에 미치는 영향: 2020년 노인실태조사를 근거로	전해국 275
소구경화기 분산도 향상방안에 관한 연구	신재현, 고동현 286
반산업체 연구개발 특성과 경영성과에 관한 연구 -협력 네트워크를 통한 조절효과를 중심으로-	조한철 291
코로나19를 경험한 고학년 대학생들의 취업불안, 우울 및 역기능적 진로사고가 취업준비행동에 미치는 영향	송민선, 정현식 299
열기성 물질 누출사고 대응을 위한 최적의 중화제 선정연구	김주석, 최아영, 염수현 309
결혼 여부에 따른 취업 여성의 의료 이용 영향요인 분석	박민지 319
'신뢰'라는 사회적 자본이 복지국가 태도 결정에 미치는 영향: 코로나 팬데믹 전과 이후 비교	김도영 329
노인 손상의 특성 및 치료결과에 미치는 영향 요인: 성별 중심으로	이경희, 황지은 343
김치프리미엄과 환율 변동 예측을 활용한 가시화패의 통계적 차이검정 연구	조기정, 박종현, 안현철 354
군용 안테나의 Random Vibration 해석에 관한 연구	송성욱, 정선우, 허장국 364
청소년의 포래머치 학교생활적응에 미치는 영향: 자아존중감의 매개 효과	주하, 고희숙, 김성봉 370
시원한 제도시 및 환경 변화에 따른 방한방위 성능 차이 연구	김수환, 조성환, 이준성, 송승환 380
한국 성인의 연령대별 감각생활 상태와 이상지질혈중증 연구: 생활관계 질환을 진단 받지 않은 성인을 중심으로	유리호, 백대인, 이미지 387
예비유아교사의 교사동기와 교직열정이 조직몰입에 미치는 영향	김명태 398
자율운행 선박의 정안 시뮬레이션에 사용되는 경계 체적의 생성	이재용 407
대학 연계교육 적용을 위한 네트워크 주제어 분석	김설희 415
유아교사의 미디어 리터러시와 교수효능감 및 직무만족도와와의 관계	박우영 424
대중음악 보컬의 정량적 평가 기준을 위한 연구 -공간과 "OJ 플루우"에 관한 가설-	오재이, 홍기철 432
간호대학생의 디지털 과몰입, 공간능력, 사회적 지지와 임상수행능력에 미치는 영향	김보람, 장희경 439
인공위성 이중화 아이벌의 고장률 적용 방안 사례 연구	최효준, 이수준, 안재현, 이정훈 450
대학 교수학습센터 비교과 프로그램의 통합적 성과평가 모형 연구	박선향 466
인공 대학생의 구강건강관리행동과 학습 및 물 섭취행동에 따른 구취차이에 관한 연구	정선수 463
비서의 직무스트레스에 관한 연구중심 분석	김소영 471
간호대학생의 디지털 기반 팀학습에서 팀효능감, 팀몰입이 학습만족도에 미치는 영향	김은정, 김해란 480
여가활동 참여자의 라이프스타일, 여가족진, 여가만족에 관한 연구	송원익, 안병국 489
81MM 고복탄의 ASRP를 위한 포구속도 평가기준 연구	윤근식, 김원석, 최준혁 498
드론 영상의 이동 객체 인식을 위한 특징점 매칭 기반 딥러닝 훈련 자료 구축 방법론	강지우, 성홍기, 최창학 508
프레스 공정을 위한 품질 예측 모델	이기성, 이춘산 518
물리치전공 학생의 기업가정신과 사회적지지가 창업의지에 미치는 영향	왕중산, 구자룡, 김영문 525
이동 객체 위치 추정을 위한 저조도 환경에서의 특징점 매칭 방법론	권윤진, 윤준화, 최강혁 535
웨도차량 충돌속기 누유 방지에 관한 연구	박용민, 박대환, 주용원, 김현수 543
부트스트랩 방법론을 이용한 이항분포 초기 시뮬레이션 통계 분석	전현진 549
대면 튜터링과 비대면 튜터링에 따른 학습동기, 자기주도학습능력 및 학업성취인지도 분석	서보경, 정주영 556
기업벤처투자 인수 및 합병에 영향을 미치는 모기업과 투자대상기업의 산업군 및 지리적 특성에 관한 연구	정현식, 박재민 564
대학생의 대인관계문제, 정서조절양식, 거부민감성의 잠재프로파일 분석과 영향요인 탐색	임애련 578
코로나19 상황에서 간호대학생의 정신 건강이 대학생활 적응에 끼치는 영향	차현수 586
정보보안 이미지 및 인센티브 민감성의 역할: 조직 공정성과 역할 정체성에 대한 조절 효과	황인호 598
GOP 과학화 경제시스템의 성공요인에 관한 탐색적 연구	김태호, 박태용, 김민관, 박진선, 이호찬 610
한국 성인의 식습관 및 식생활 질과 치주질환의 관련성	이미라 624
비드 데이터 가시화를 위한 용접 플랫폼 구현 -스마트 공장 구현 중심으로-	김국태, 김충민, 이현수 632
전기차산업의 기업 외부요인과 내부전략 관련 사건에 관한 기업의 주가에 미치는 영향에 대한 연구	강태경, 황해수, 이희상 639
현대 전쟁에서의 드론 역할 분석을 통한 차세대 드론 발전 방향 연구: 걸프 전쟁부터 우크라이나 전쟁까지를 중심으로	김문국, 신대원, 이재국 656
고속철도차량의 인공노이즈 저감을 위한 VPL의 경제성평가 모델링	노성민, 이민행, 김지영, 김경희, 김용성, 노대석 791
SGR개선모형(안)에 대한 분석과 유효성 증대를 위한 제안	오동일 673
방화안전 디지털 전환에 따른 보안위협 분석 및 대응방안	류지선, 박정호 682
일반용전기설비의 원격점검 경보기준 개발	정인철, 이익수 690
미술치료 대학원생의 미술 작업이 소진에 미치는 영향: 경험몰입의 매개효과를 중심으로	주리에 697
DED 공정변수에 따른 SUS316L 적층 레일의 경도 특성 연구	김무선 704
성별에 따른 학업성취도와 졸업소요기간에 관한 연구: A대학의 사례를 중심으로	김건화 710
실용음악과 교육과정과 취업 연계성과의 상관관계에 관한 고찰	조태선 718
한 지방 도시에 거주하는 65세 이상 노인의 주관적 행복감과 우물의 관계에서 사회적 지지의 매개효과	김진우 724
스마트 속사 환경을 위한 IoT 기반 원치 커튼 자동 제어 시스템 설계에 관한 연구	곽표성, 박의준, 송재호 732
신뢰 예측 프로세스의 스토리 구조와 특징에 관한 연구 -제발A(도시횡단)를 중심으로-	한원 739
자율주행차량의 객체 감지를 위한 카메라-라이다 센서 기반 동시화 연구	최경수, 차아람, 김성진, 강대수, 이정국 747
공공하수처리시설에서의 미세플라스틱 거동, 생성 조사 및 미세기포를 이용한 전처리	안재환, 오재철, 오대민 755
자돈 일당중제량에 따른 창내 미생물 변화 연구	임진아, 차지혜, 김다혜 762
국가전략기술의 기술관리전략 운영사례분석: 미국 DoE의 사용후핵연료 처분 캠페인	강선주, 이현수 769
초위성체 마커를 이용한 키르기스 재래마와 한국 말의 유전적 다양성 분석	김승창, Bolot Toktosunov, Myrzakul Zhunushov, 진대원, 송희망, 이재영, 조상래, 최봉환, 문성실, 최재영, Asankadyr Zhunushov 781
신재생에너지의 출력제한 개선을 위한 VPL의 경제성평가 모델링	노성민, 이민행, 김지영, 김경희, 김용성, 노대석 791
초고령 노인의 인지보존 능력이 읽기 이해에 미치는 영향	이미숙 801
스마트 홈 디바이스를 위한 무인중서 인종 메커니즘 설계	민소연, 이재승 815
운행속도에 따른 고속철도차량의 주행안정성 예측에 관한 연구	전창성 822
마신러닝 기술을 이용한 사이버위협 대응 방안 연구	이광형, 정용훈 829
불평형 부하전류와 DC 전지전력 충전을 위한 ESS 연계변환기의 활용성 특성 연구	대동현, 김지명, 광충근, 이민행, 이예빈, 노대석 836
산업정보 디지털 데이터에 적용 가능한 동적 객체 데이터의 스카마 불가시목적 교환 방법론	유석준, 김상국 848
안락센서 스나버의 형상 설계와 압력강화에 대한 수치적 연구	김종현, 이준성 856
강화학습을 이용한 실내 자율주행 시스템	이기성, 이춘산 863
패브릭 블레이드를 적용한 100W급 수직축 동력발전기 개발	허영근, 정원혁, 정종현 869



편집위원

● 위 원 장	장석우(안양대학교)	
● 부 위 원 장	장현태(한서대학교)	
● 위 원	갈준총(전북대학교) 강희선(중앙대학교) 구진희(목원대학교) 김가은(계명대학교) 김기주(동명대학교) 김동욱(한국과학기술원) 김민(Human Resource Evaluation) 김성해(동명대학교) 김영아(제주대학교) 김정진(계명대학교) 김준호(상명대학교) 박명옥(백석대학교) 박은수(삼육대학교) 박정환(제주대학교) 박준규(서일대학교) 박진혁(순천향대학교) 박철(원광대학교병원) 배진우(한국기술교육대학교) 신성균(서울기술연구원)	안종창(한양대학교) 왕중산(호원대학교) 유성훈(남부대학교) 이동엽(선문대학교) 이무연(동아대학교) 이성란(공주대학교) 이용준(극동대학교) 이용직(우석대학교) 이은주(경남대학교) 이의훈(충북대학교) 이정순(기독교간호대학교) 장경배(고려사이버대학교) 정승혜(경희대학교) 정일두(부산대학교) 조명선(강릉원주대학교) 조영호(국방대학교) 조은희(군산간호대학교) 조인영(전남대학교) 주민관(연세대학교)

연구윤리위원회

● 위 원 장	김광환(건양대학교)	
● 부 위 원 장	박준규(서일대학교)	
● 간 사	신재하(건양대학교병원)	
● 위 원	구진희(목원대학교) 박정환(제주대학교) 이무연(동아대학교) 이용준(극동대학교) 장석우(안양대학교)	장현태(한서대학교)

한국산학기술학회논문지 제24권 제10호

인 쇄 2023년 10월 20일
발 행 2023년 10월 31일
발행인 노대석·이경철
편집인 장석우
발행처 사단법인 한국산학기술학회
인쇄처 내하출판사

● 학회사무국주소

(31156) 충남 천안시 불당동 불당25로 138, 선우프라자 607호
http://www.kais99.org E-mail : kais1999@kais99.or.kr
Tel : 041-565-9560 Fax : 041-565-9565

“This work was supported by the Korean Federation of Science and Technology Societies(KOFST) grant funded by the Korean government.”